



SMOTO MP2016-tutkimus

Suomalaisen motoristin profiili
Moottoripyöräily Suomessa
MP-ajoneuvoveron vaikutus moottoripyöräilyyn

SMOTO, Jari Kielinen



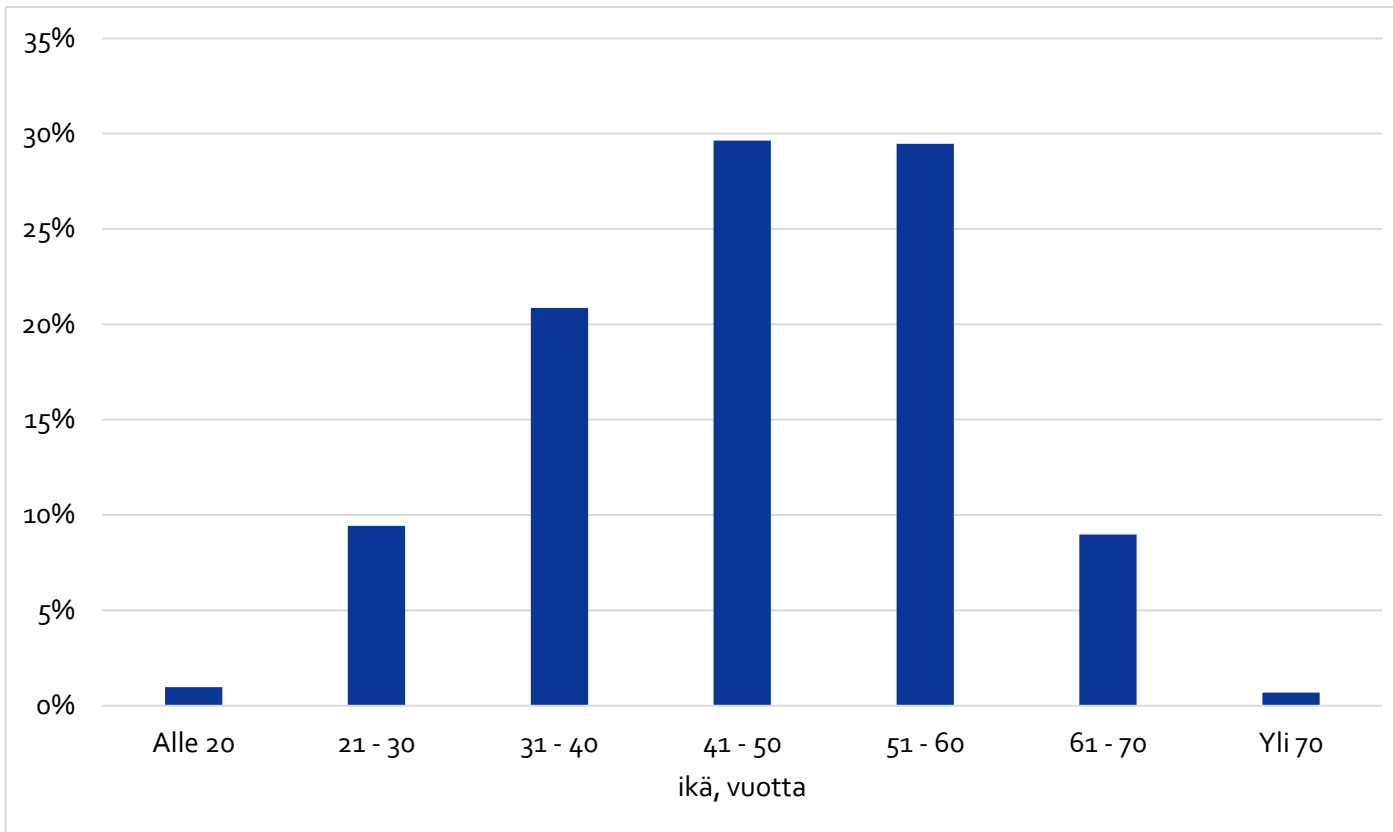
Suomalaisen motoristin profiili

SMOTO MP2016-tutkimus

Tyypillisen motoristin profiili

- 46-vuotias mies
- Työntekijä
- Koulutus ammattikoulu
- Taloudessa keskimäärin 2,5 henkilöä
- Keski- tai pienituloinen

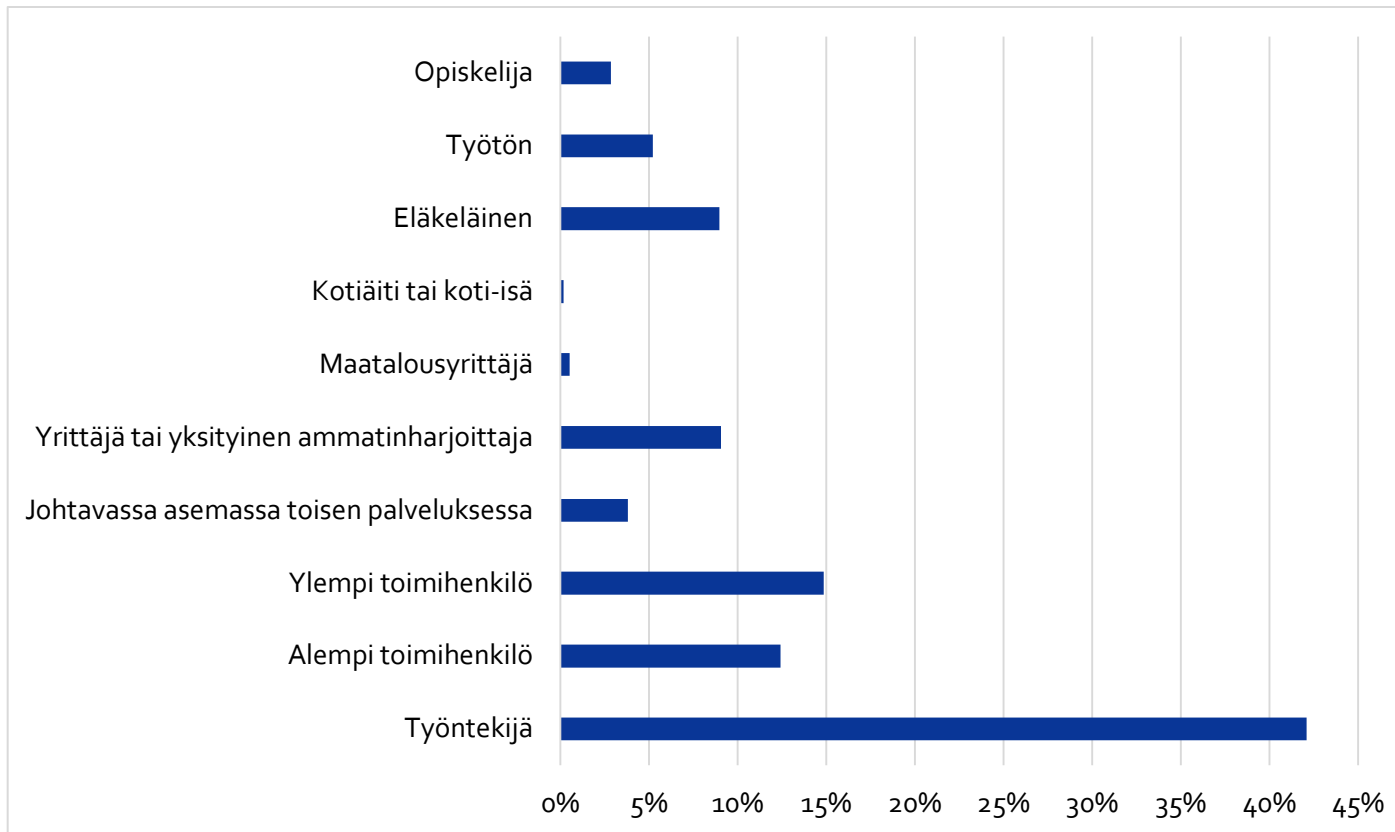
Motoristien ikäjakauma



Keskiarvo
46,2 vuotta

89 % miehiä
(MP-messut
2016 kysely)

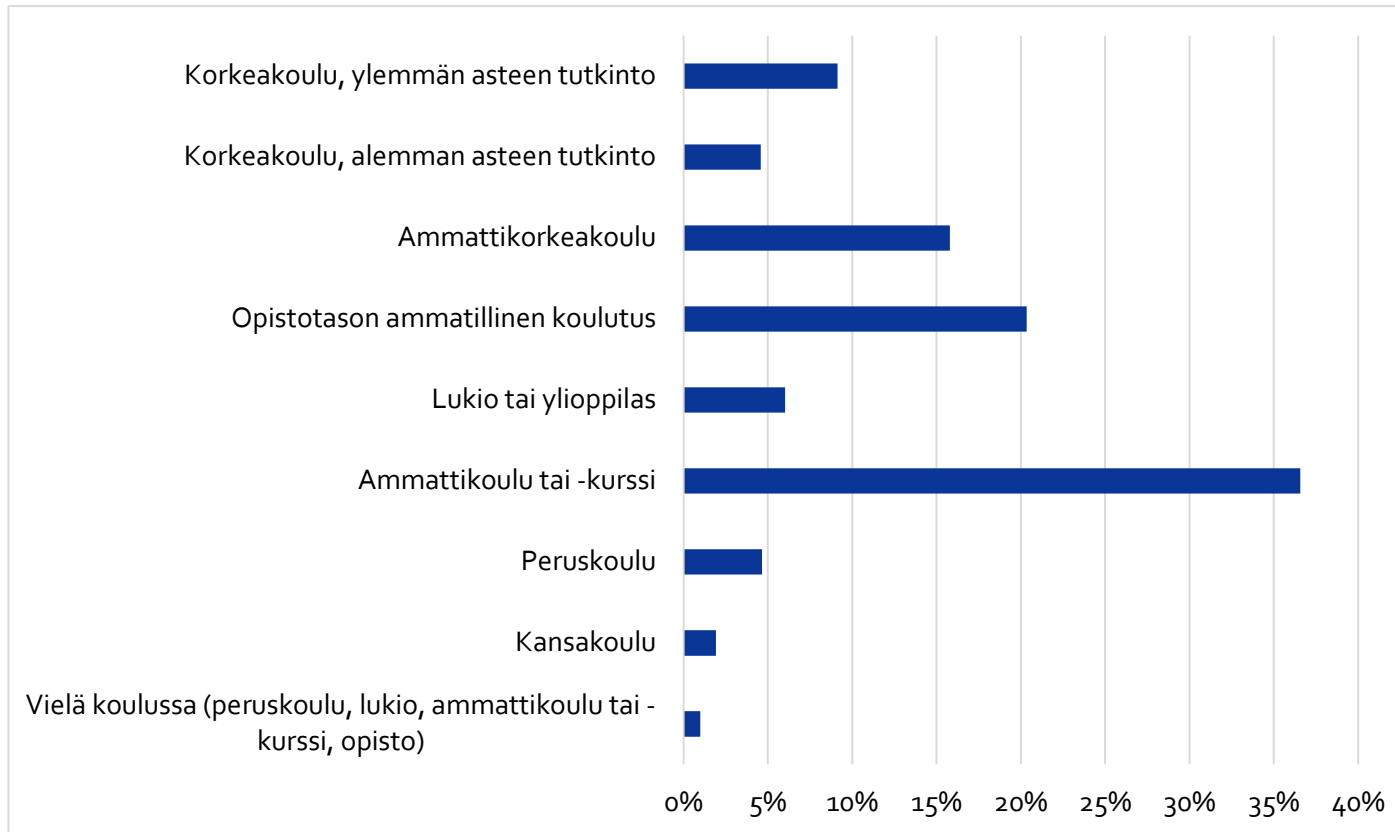
Sosioekonominen asema



Koko väestöön verrattuna:

- Paljon enemmän työntekijöitä
- Enemmän yrittäjiä
- Vähemmän toimihenkilöitä
- Vähemmän opiskelijoita
- Paljon vähemmän eläkeläisiä

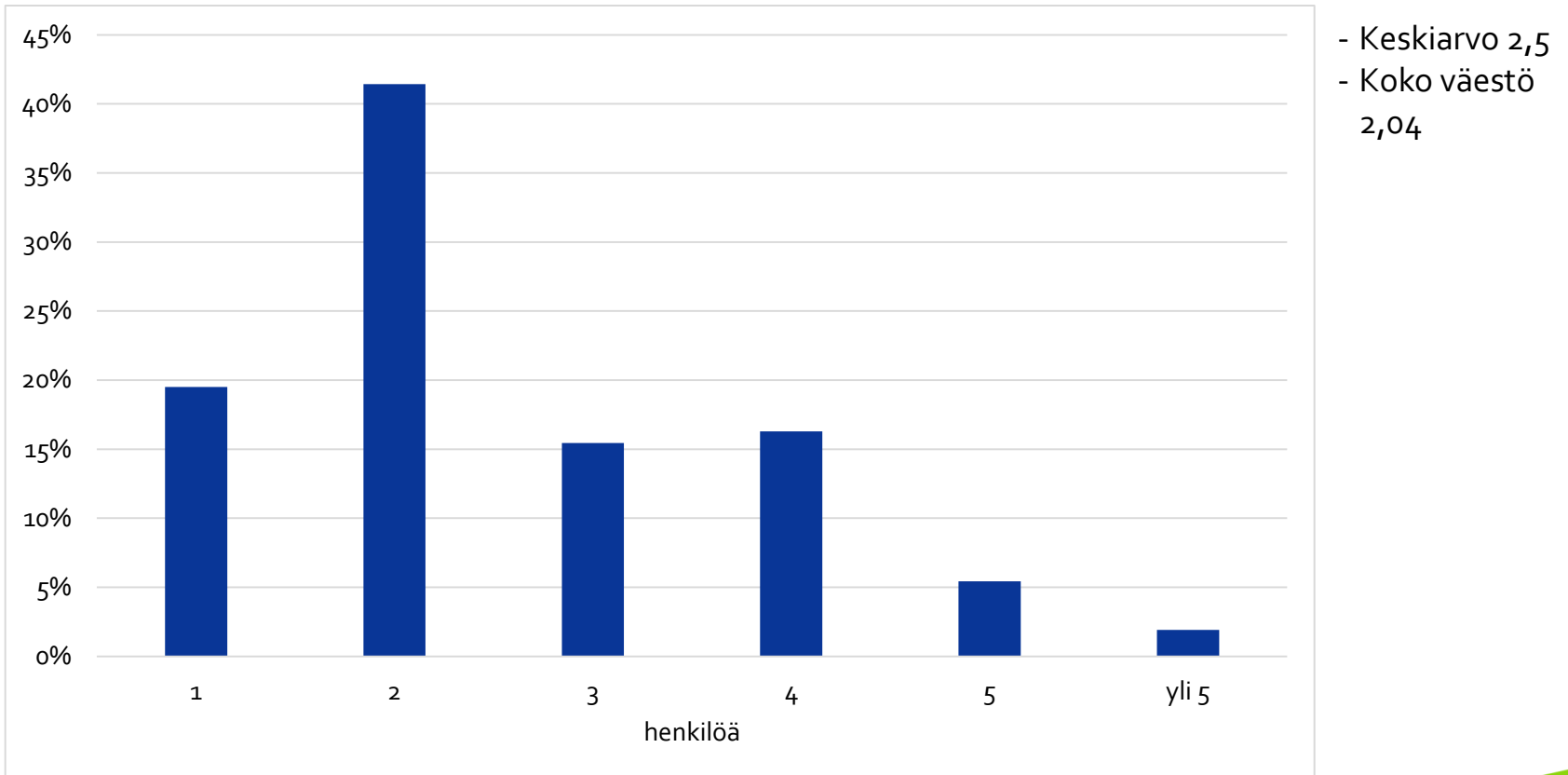
Koulutus



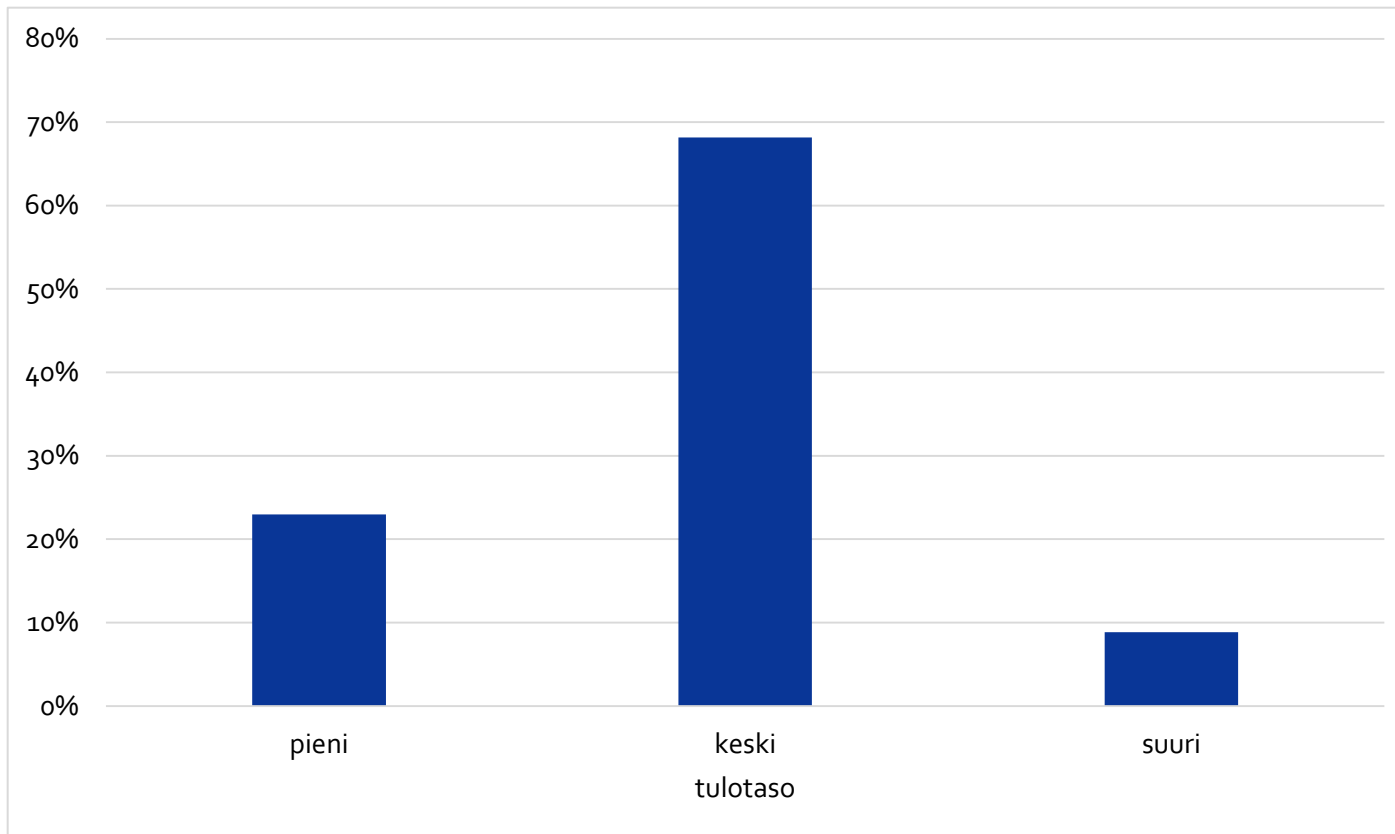
15 v
täyttäneeseen
väestöön
verrattuna:

- Enemmän opistotason ja alemman korkeakoulu-asteen koulutusta
- Paljon vähemmän peruskoulutason koulutusta

Kotitalouden koko



Tulojakauma



Koko väestöön
verrattuna:

- Paljon enemmän pienituloisia
- Vähemmän suurituloisia
- Normaali-jakauma 10/80/10 %

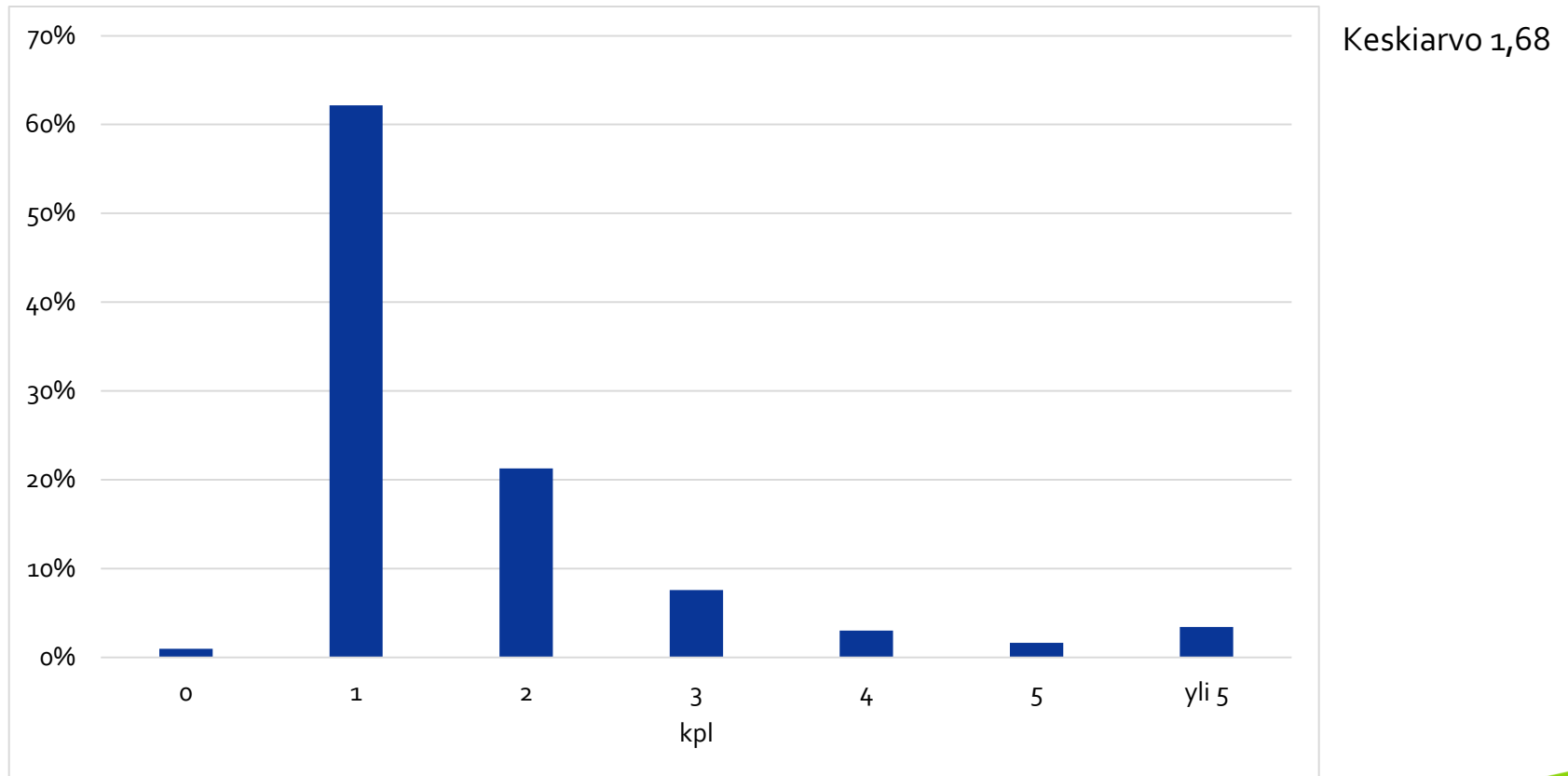
Moottoripyöräily Suomessa

SMOTO MP2016-tutkimus

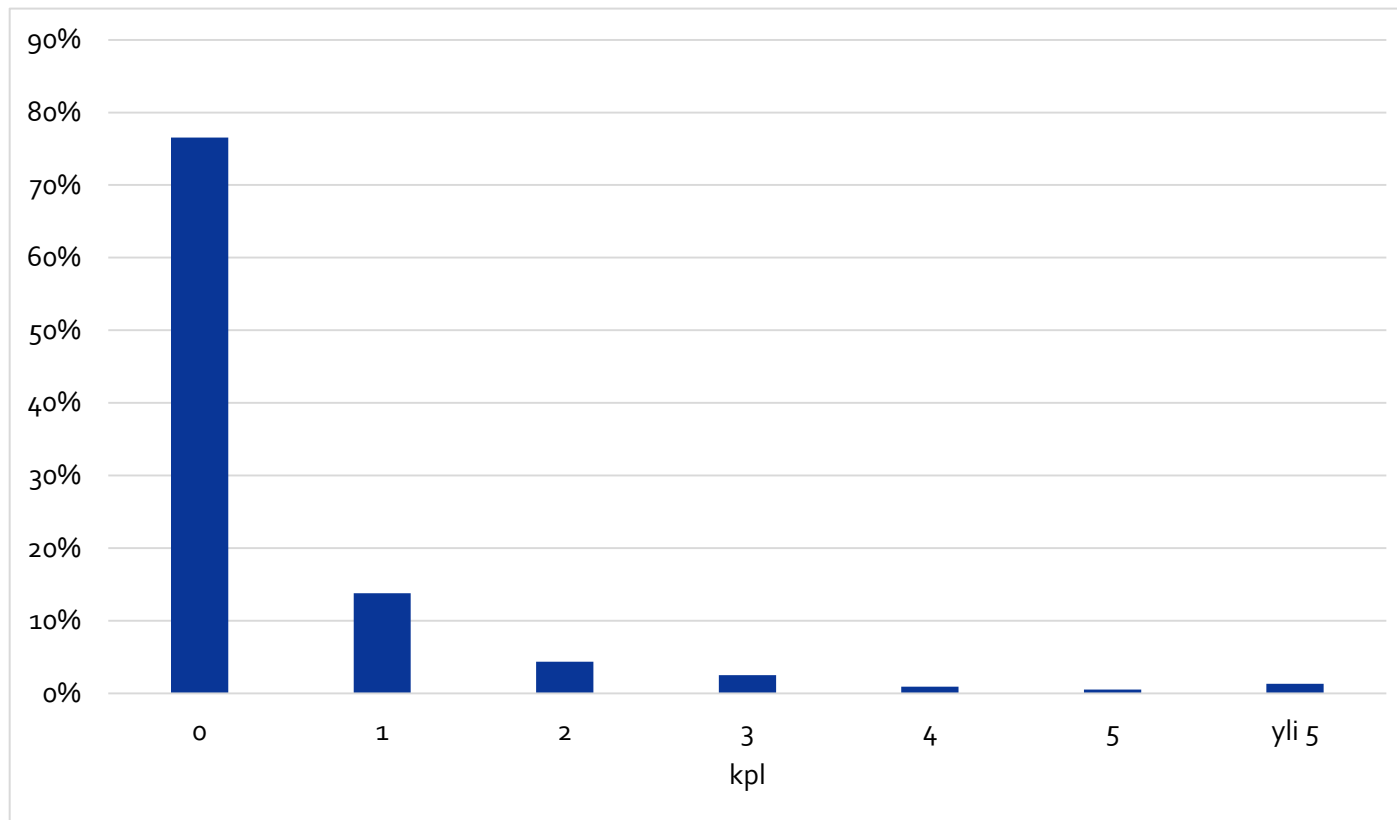
Suomalainen motoristi

- Omistaa keskimäärin 1,68 moottoripyörää
- Omistaa keskimäärin 0,44 kpl yli 30 v vanhaa moottoripyörää
- Moottoripyörän arvo on keskimäärin 6 109 €
- Ajaa vuodessa n. 6 400 km
- 70 % ajaa työmatkoja, vuodessa n. 1 700 km
- 90 % ajaa matka-ajoa, vuodessa n. 3 600 km
- Ajaa pääasiassa vapaa-ajalla
- Käyttää alan palveluihin vuodessa n. 1 000 €
- Käyttää MP-matkailuun vuodessa n. 1 300 €
- 34 % aikoo hankkia uuden tai käytetyn MP:n

Moottoripyöriä omistuksessa

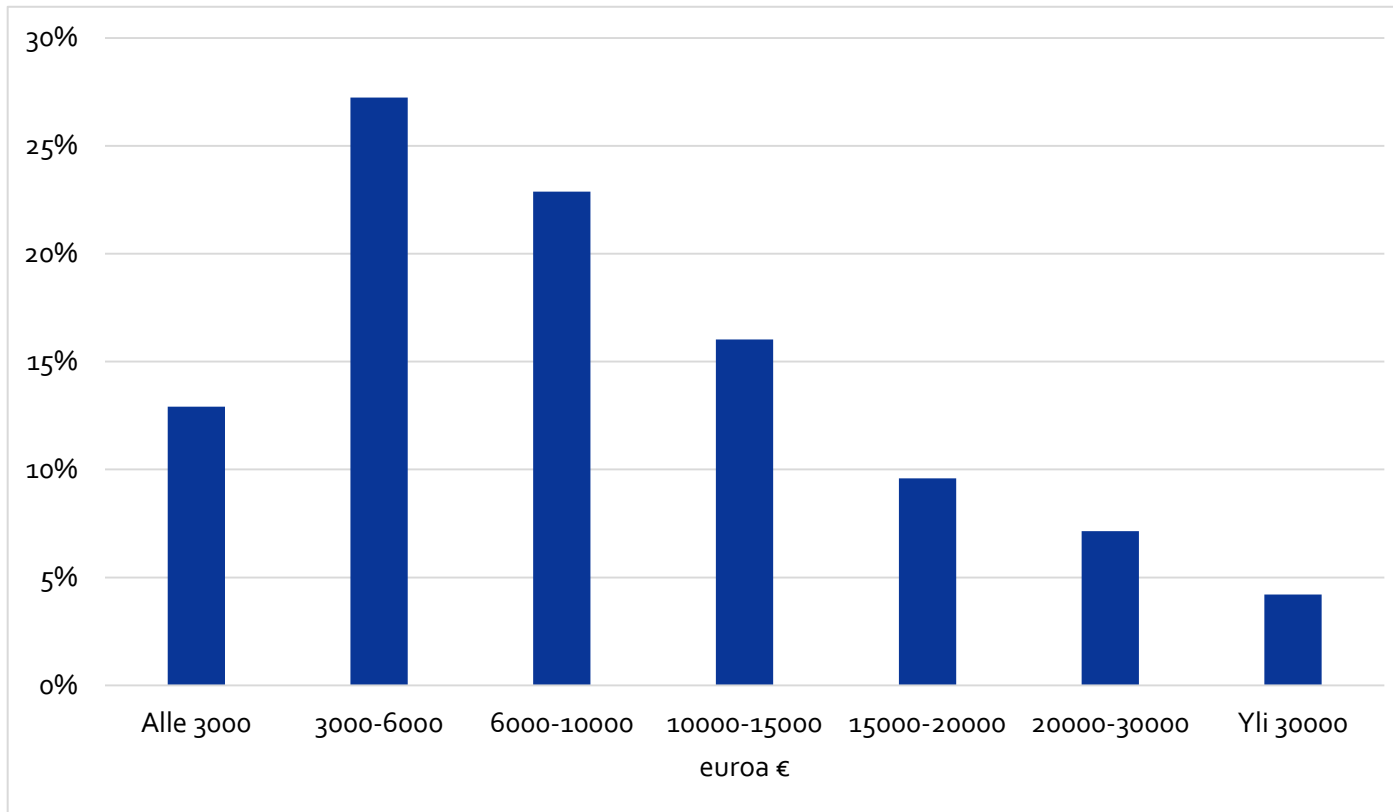


Yli 30 v vanhoja moottoripyöriä omistuksessa



Keskiarvo 0,44

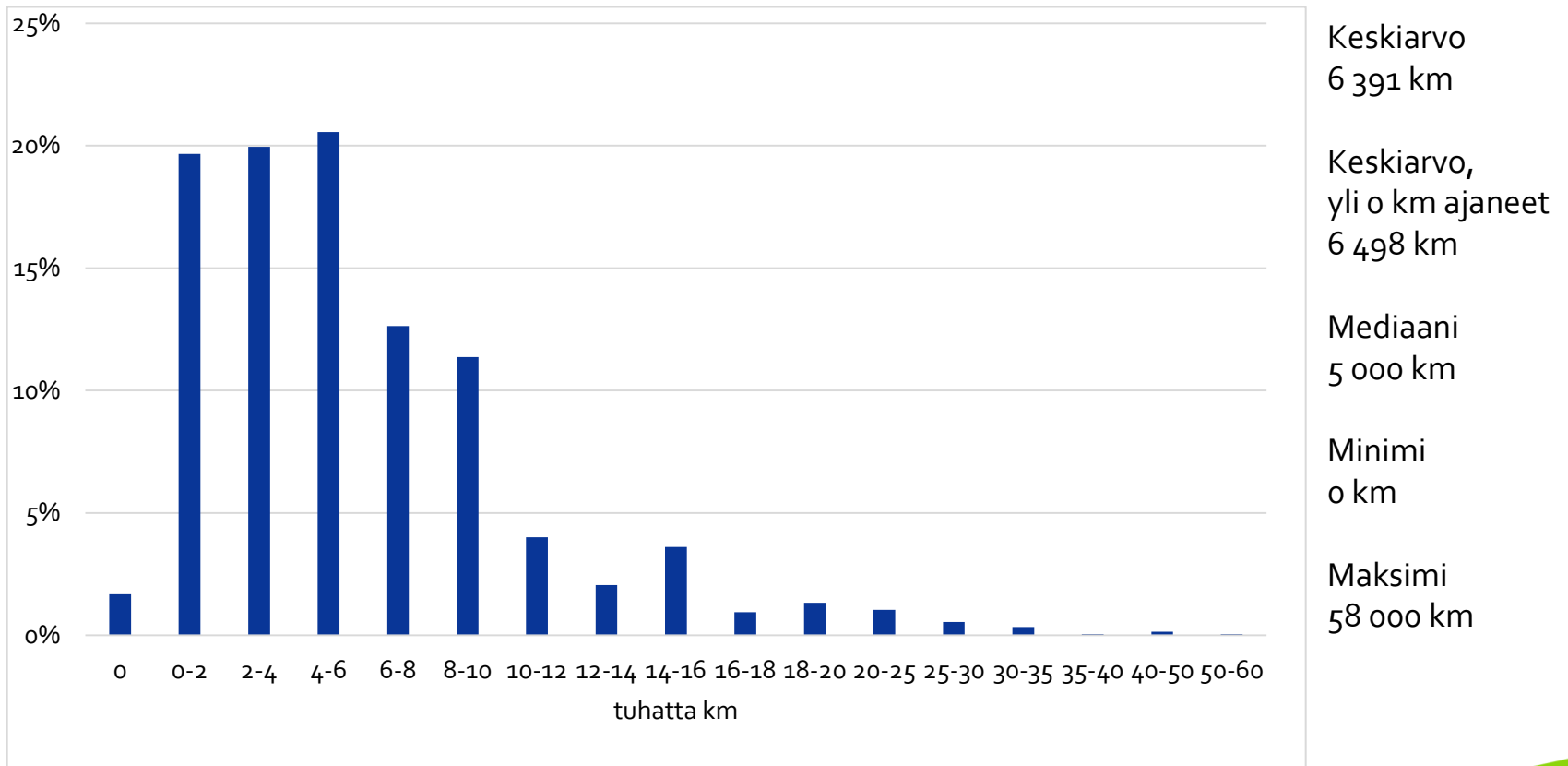
Omistuksessa olevien moottoripyöräiden arvo



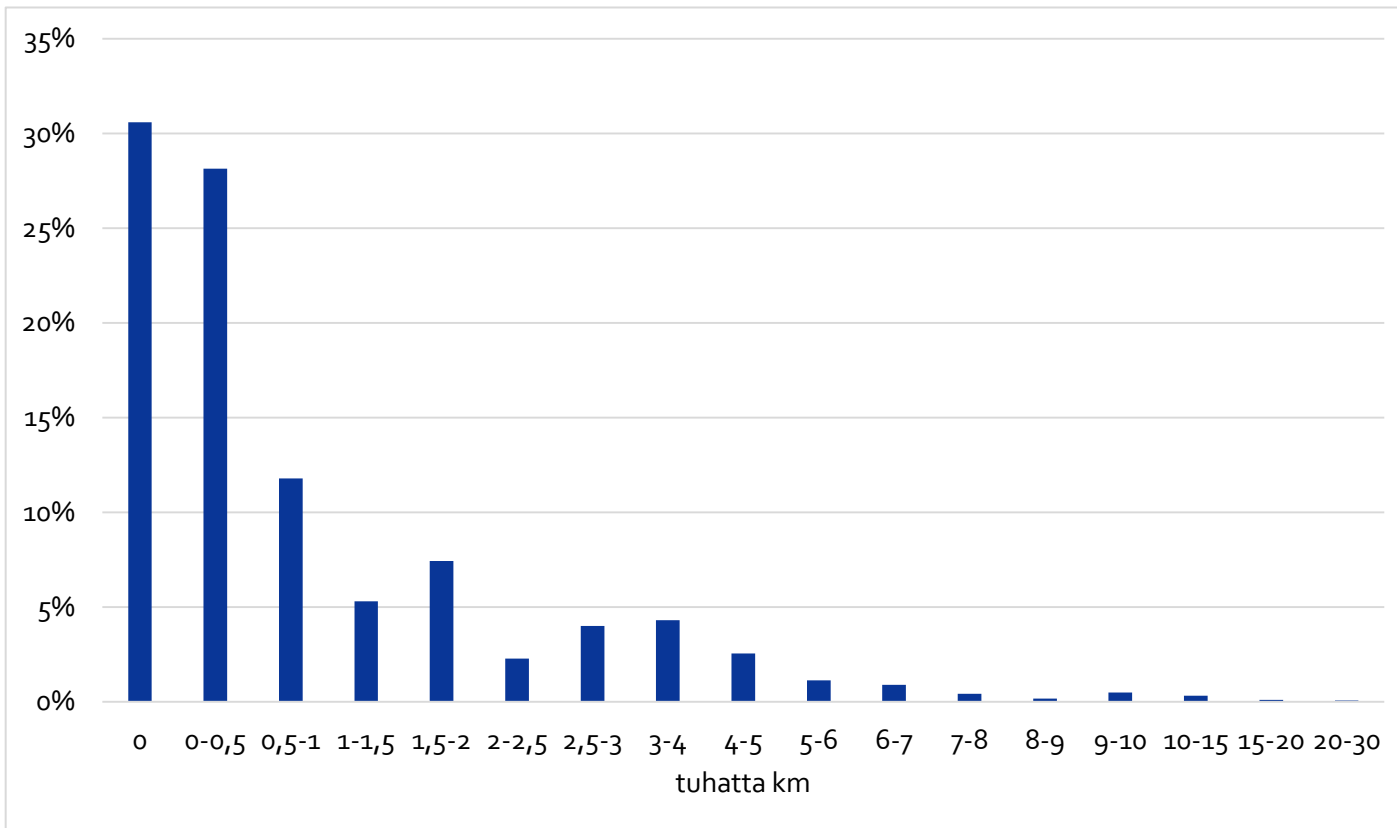
Kaikkien omistusten keskiarvo 10 260 €

Yhden moottoripyörän keskiarvohinta 6 109 €

Ajomäärä



Ajomäärä työmatkoihin



Keskiarvo
1 175 km

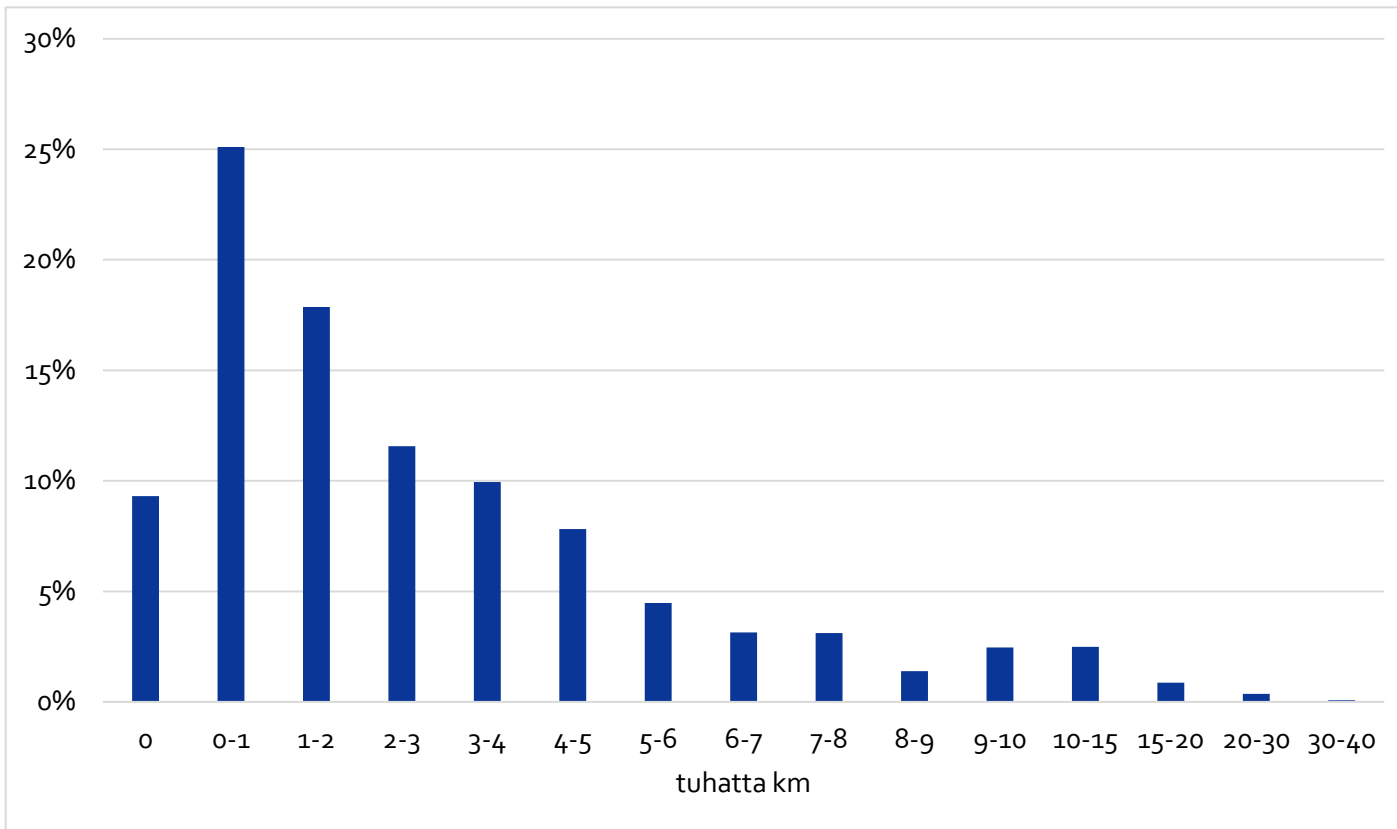
Keskiarvo,
yli 0 km ajaneet
1 692 km

Mediaani
400 km

Minimi
0 km

Maksimi
30 000 km

Ajomäärä matkailuun



Keskiarvo
3 300 km

Keskiarvo, yli
0 km ajaneet
3 636 km

Mediaani
2 000 km

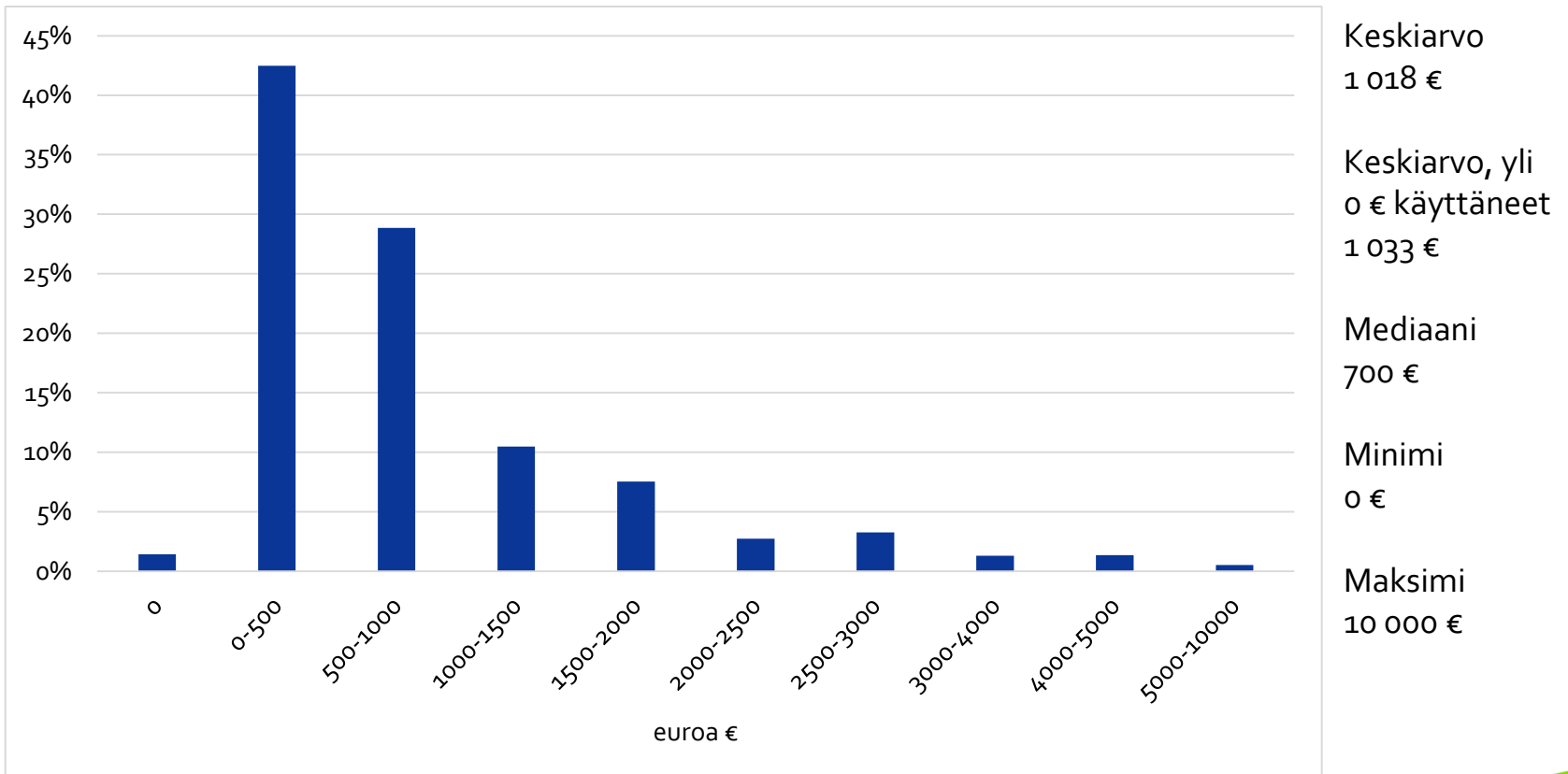
Minimi
0 km

Maksimi
40 000 km

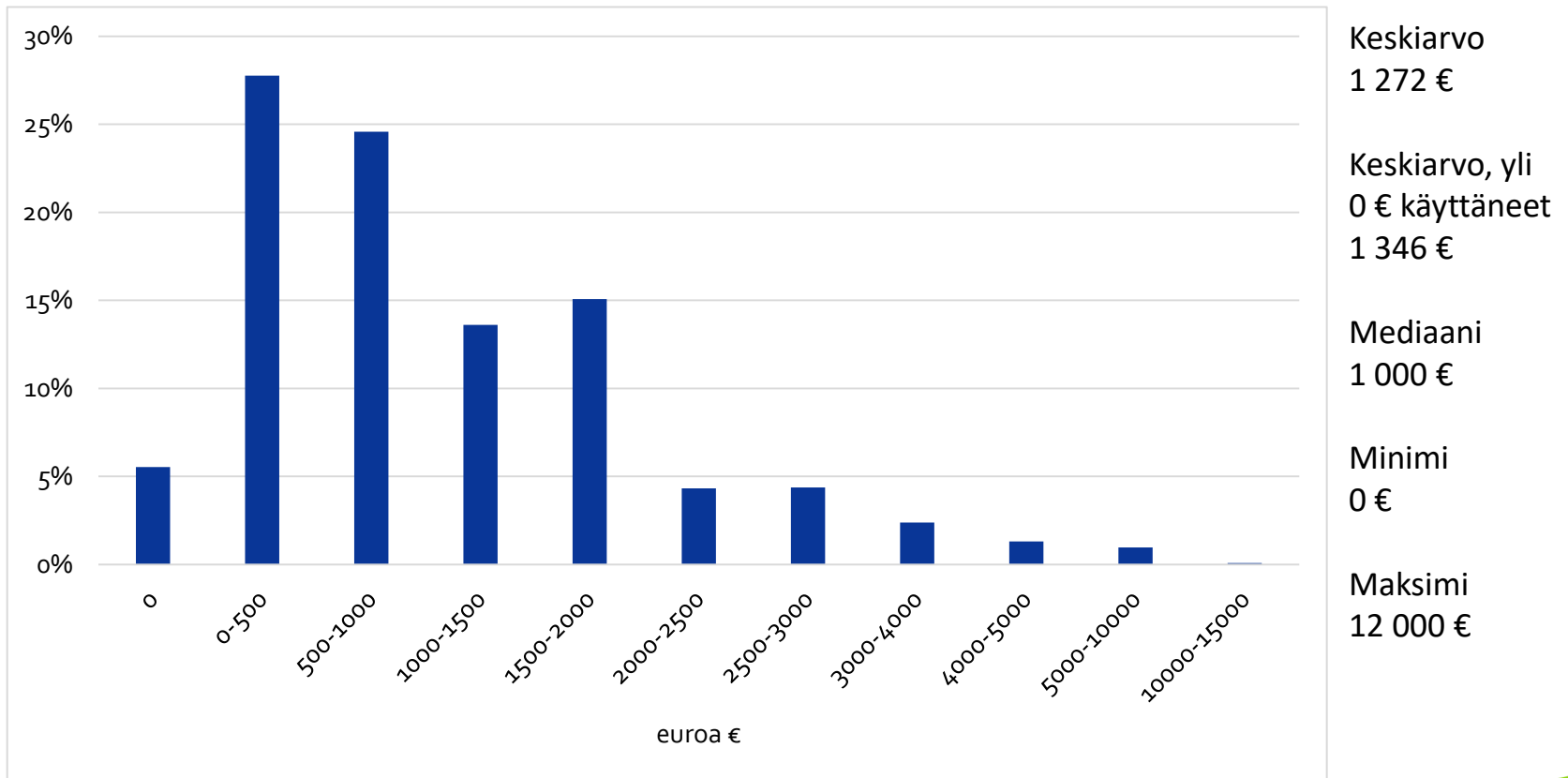
Moottoripyörällä ajamisen syy



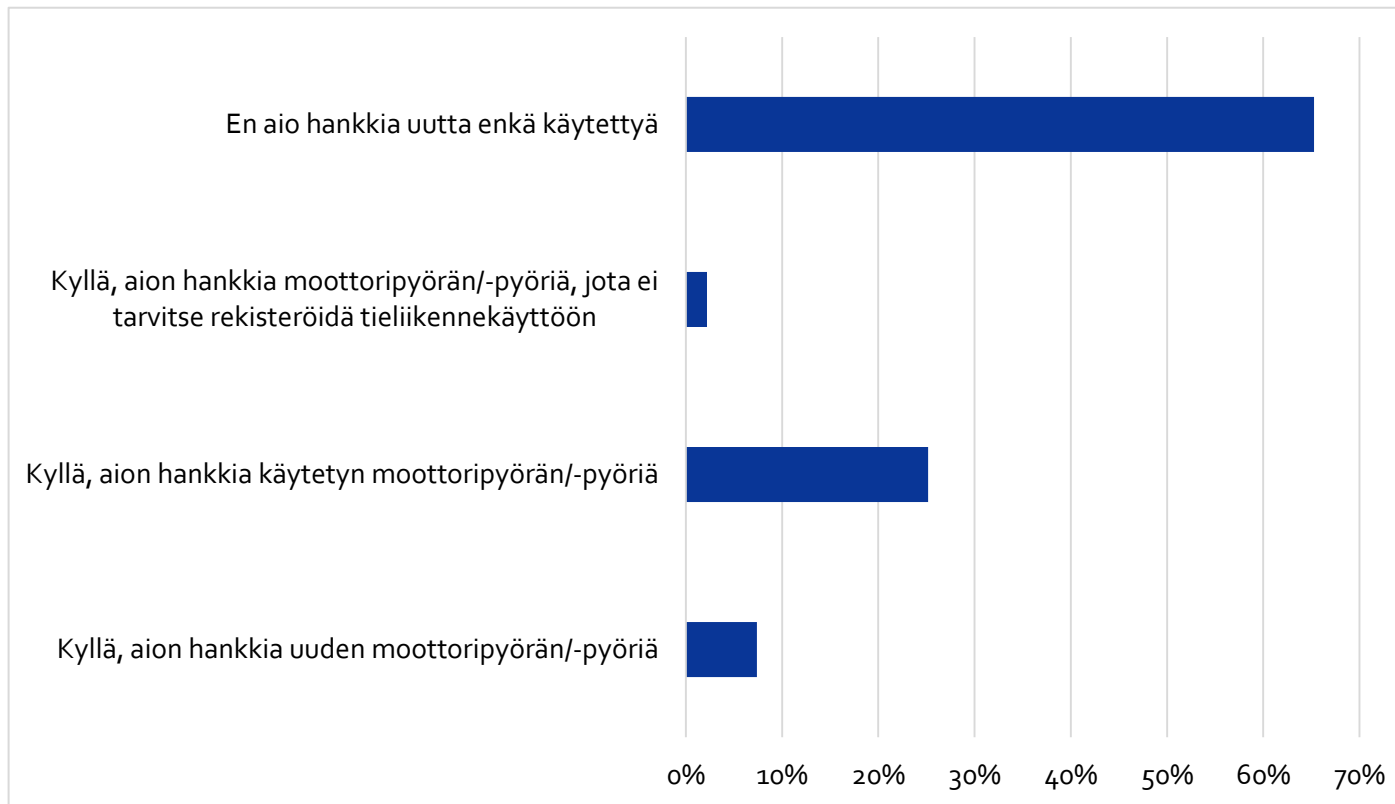
MP-alan palveluihin käytetty rahamäärä



MP-matkailuun käytetty rahamäärä



Moottoripyörän hankinta nykyisessä verotustilanteessa



Nykyisin moottoripyörillä on autovero, mutta ei ajoneuvoveroa

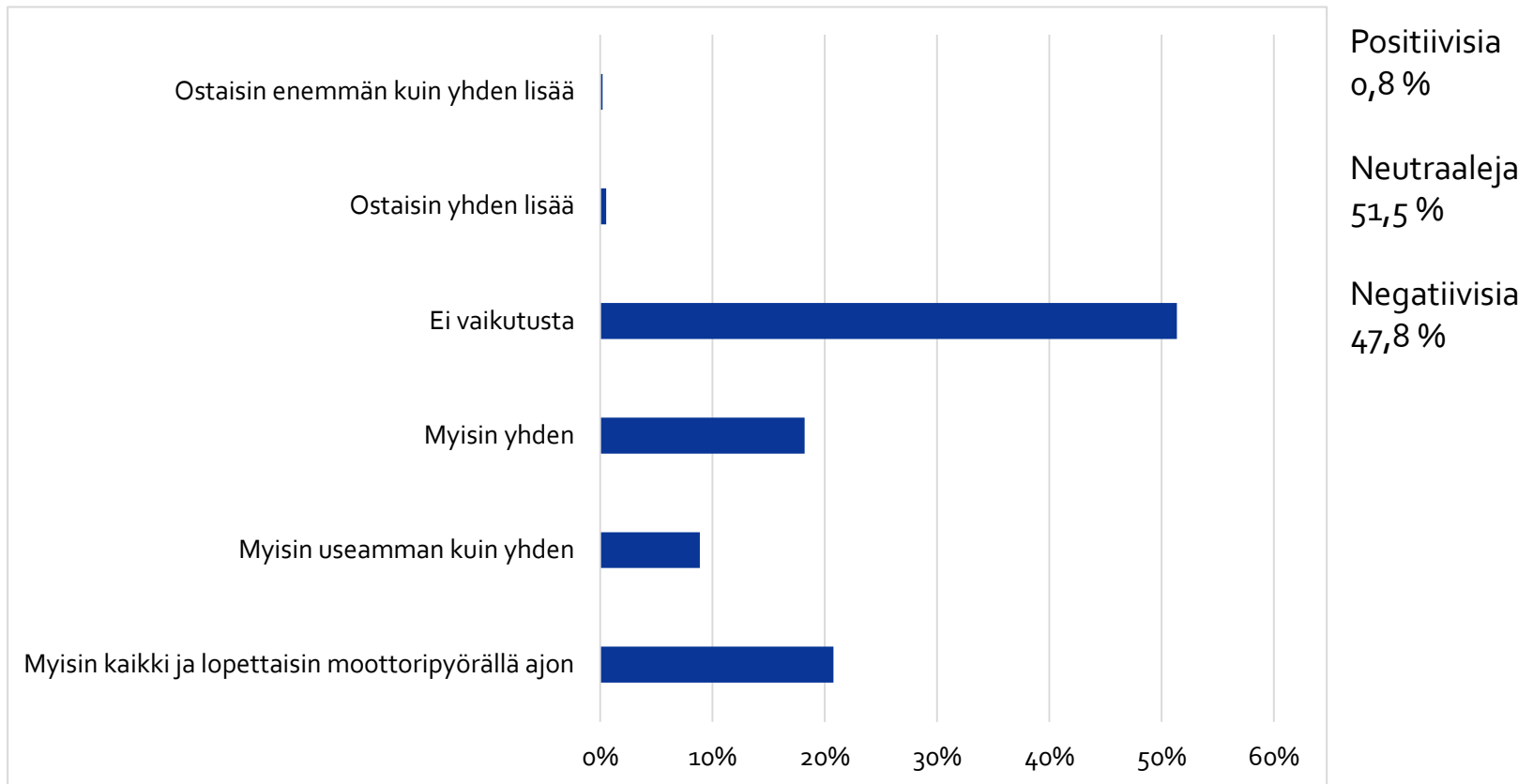
MP-ajoneuvoveron vaikutus moottoripyöräilyyn

SMOTO MP2016-tutkimus

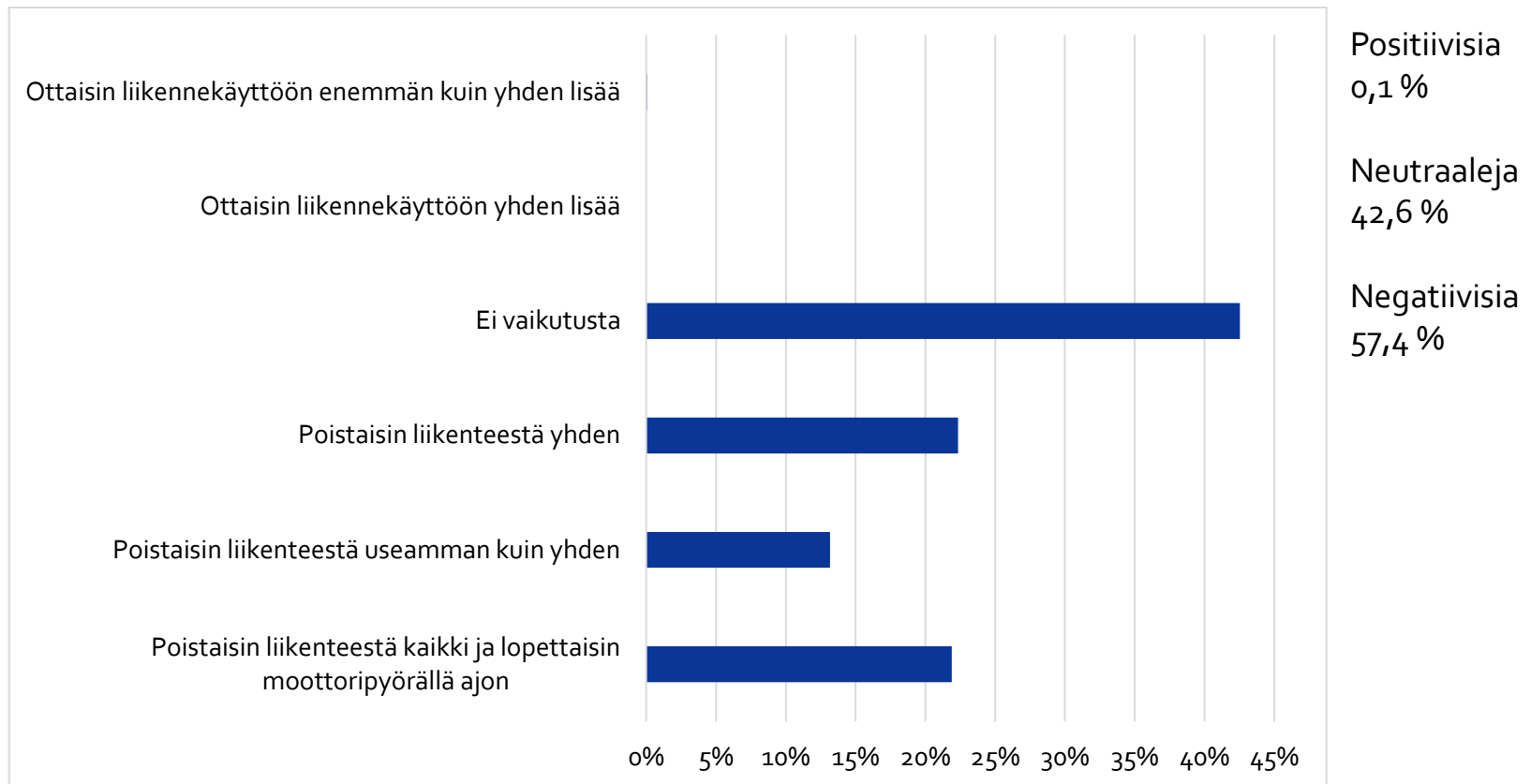
MP-ajoneuvoveron vaikutukset

- 96 % motoristeista ei näe perusteita verolle
- 97 % motoristeista vastustaa veroa
- 48 % harkitsee myyvänsä ainakin yhden pyörän tai luopuvansa moottoripyöräilystä kokonaan
- N. 80 % vähentäisi palveluiden hankintaa ja matkailua
- Suurimmat vaikutukset elinkeinoelämään (MP-kauppa, varusteet, palvelut, matkailu)

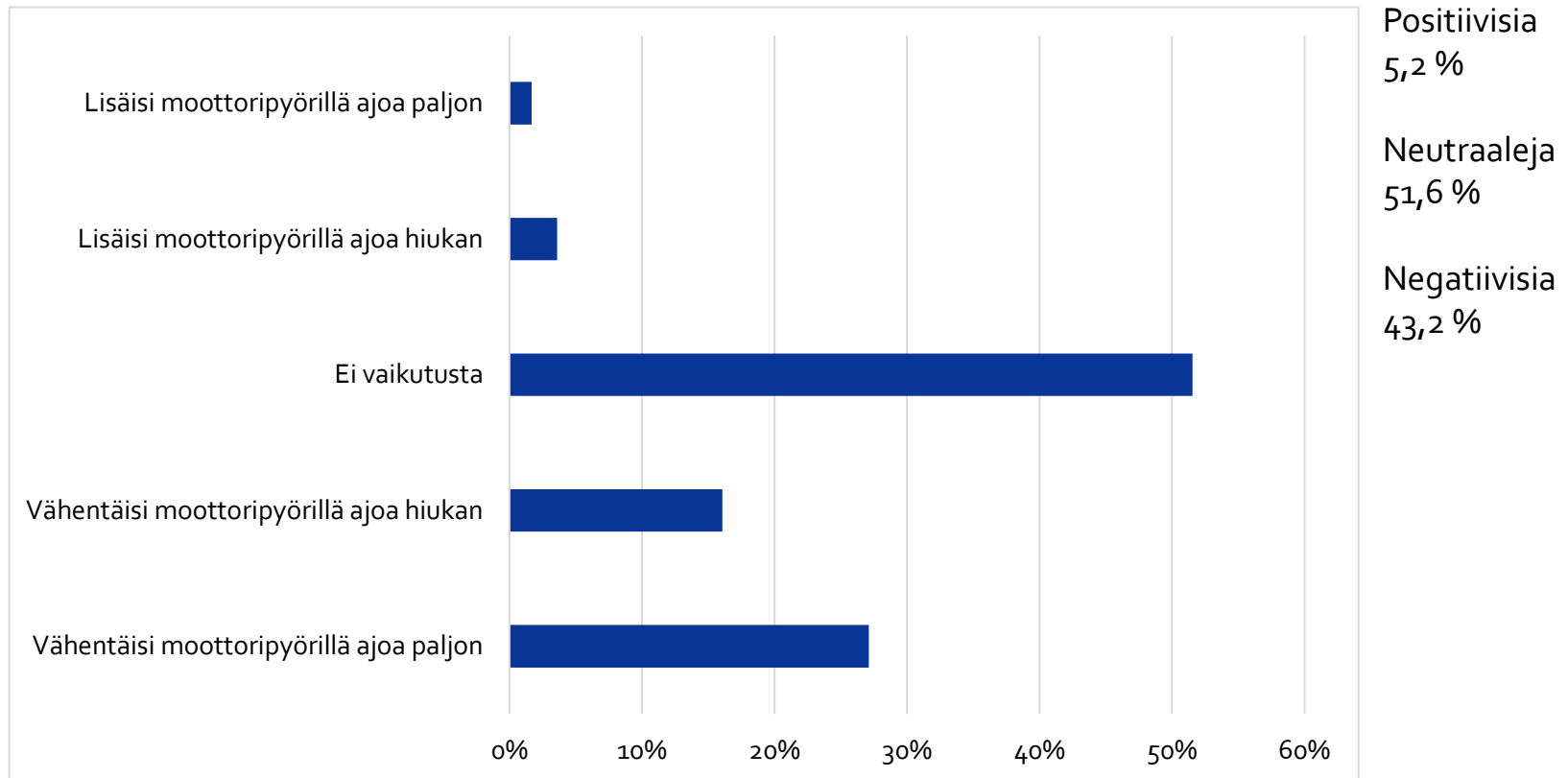
Moottoripyörien määrä



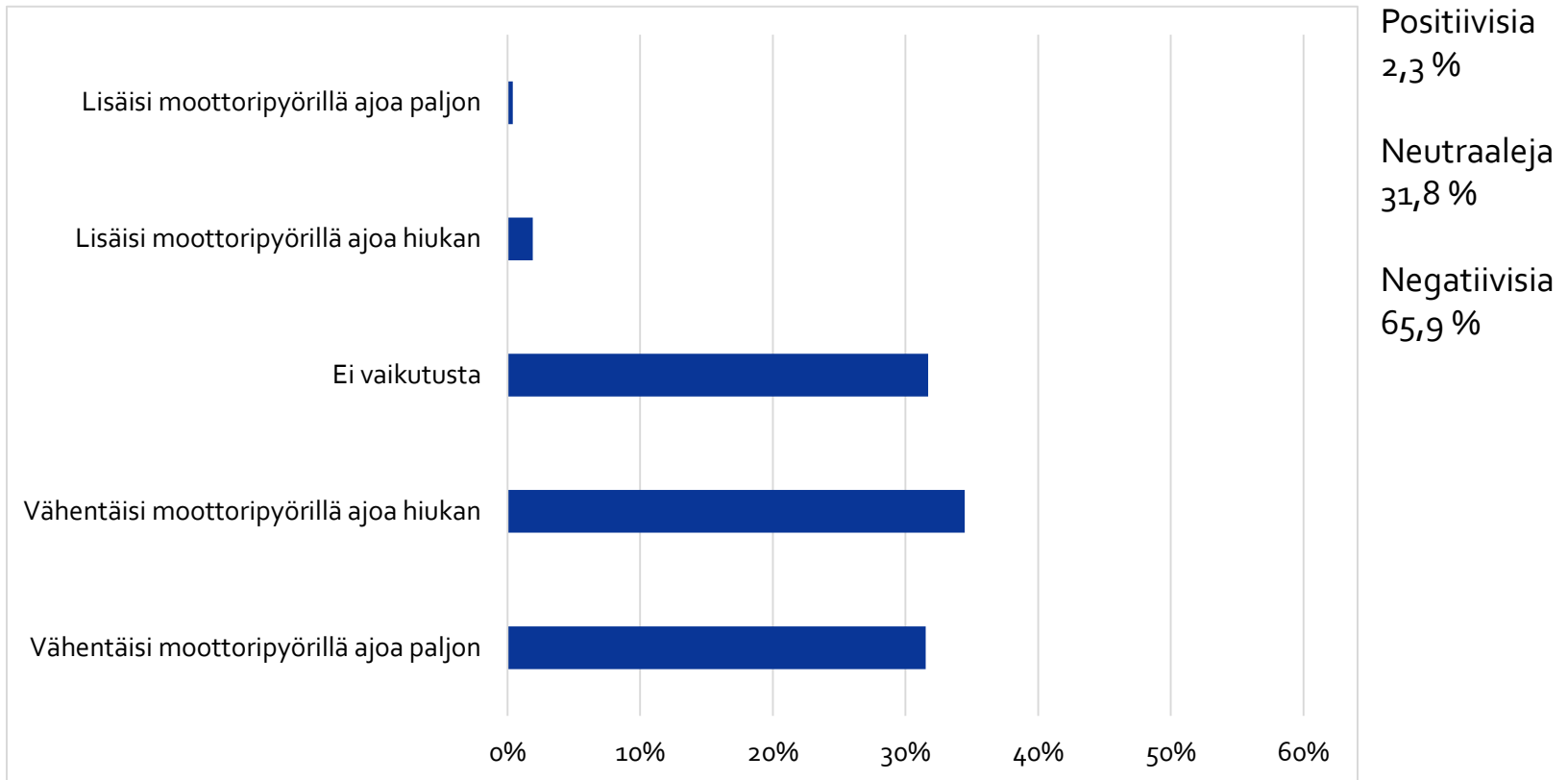
Liikennekäytöstä poisto



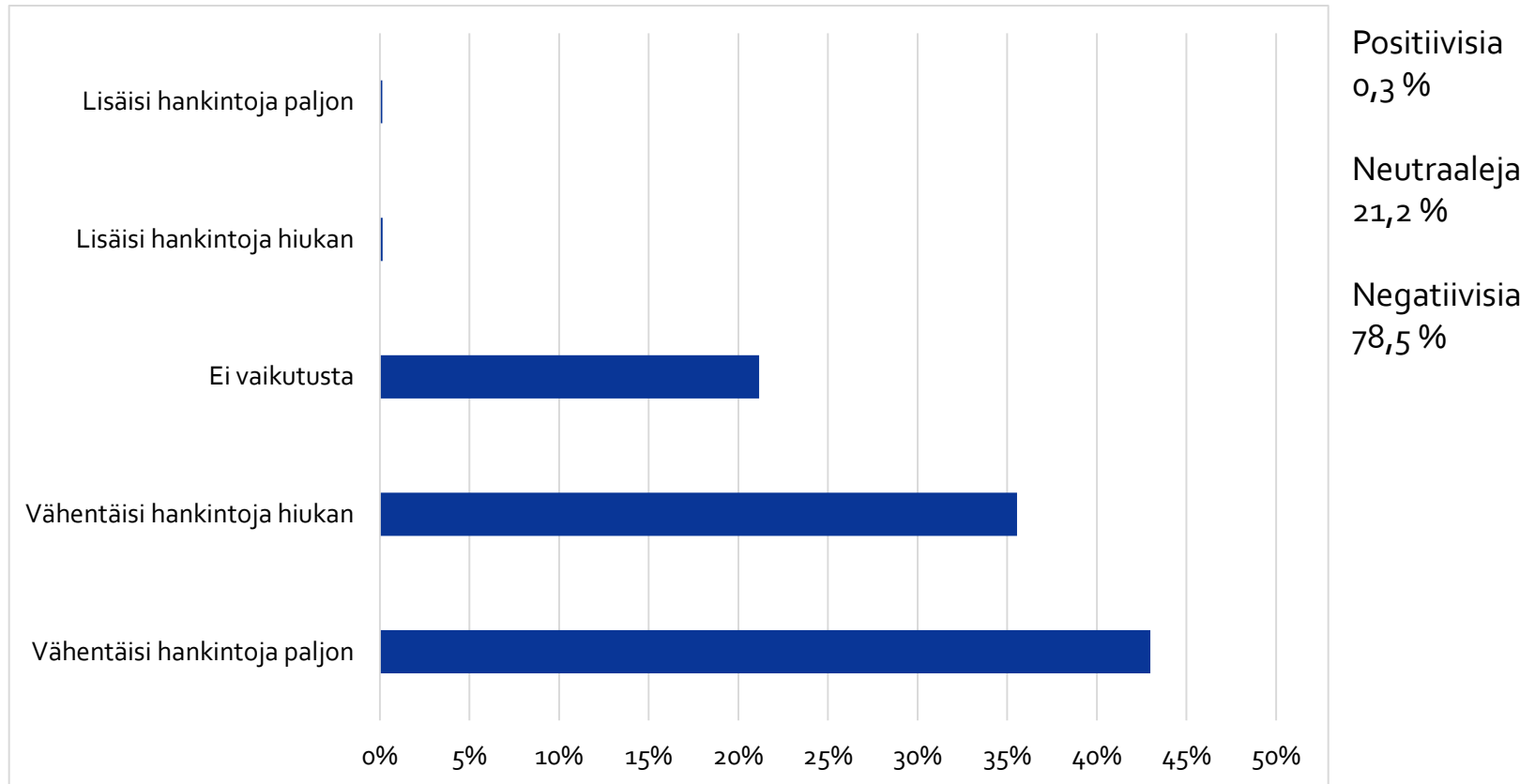
Vaikutus ajomäärään, jos vero olisi kiinteä vuosivero



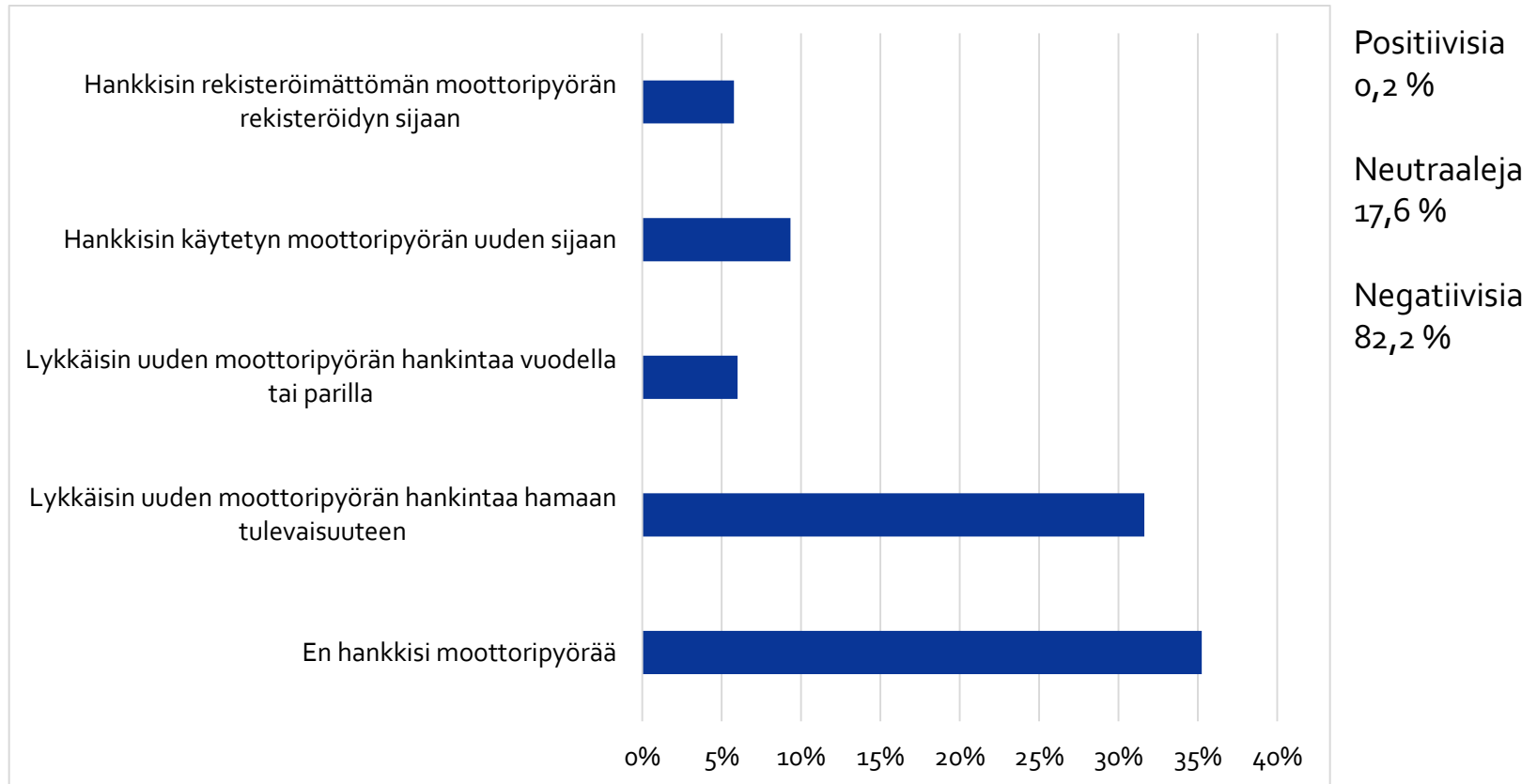
Vaikutus ajomäärään, jos vero olisi käyttöaikapohjainen



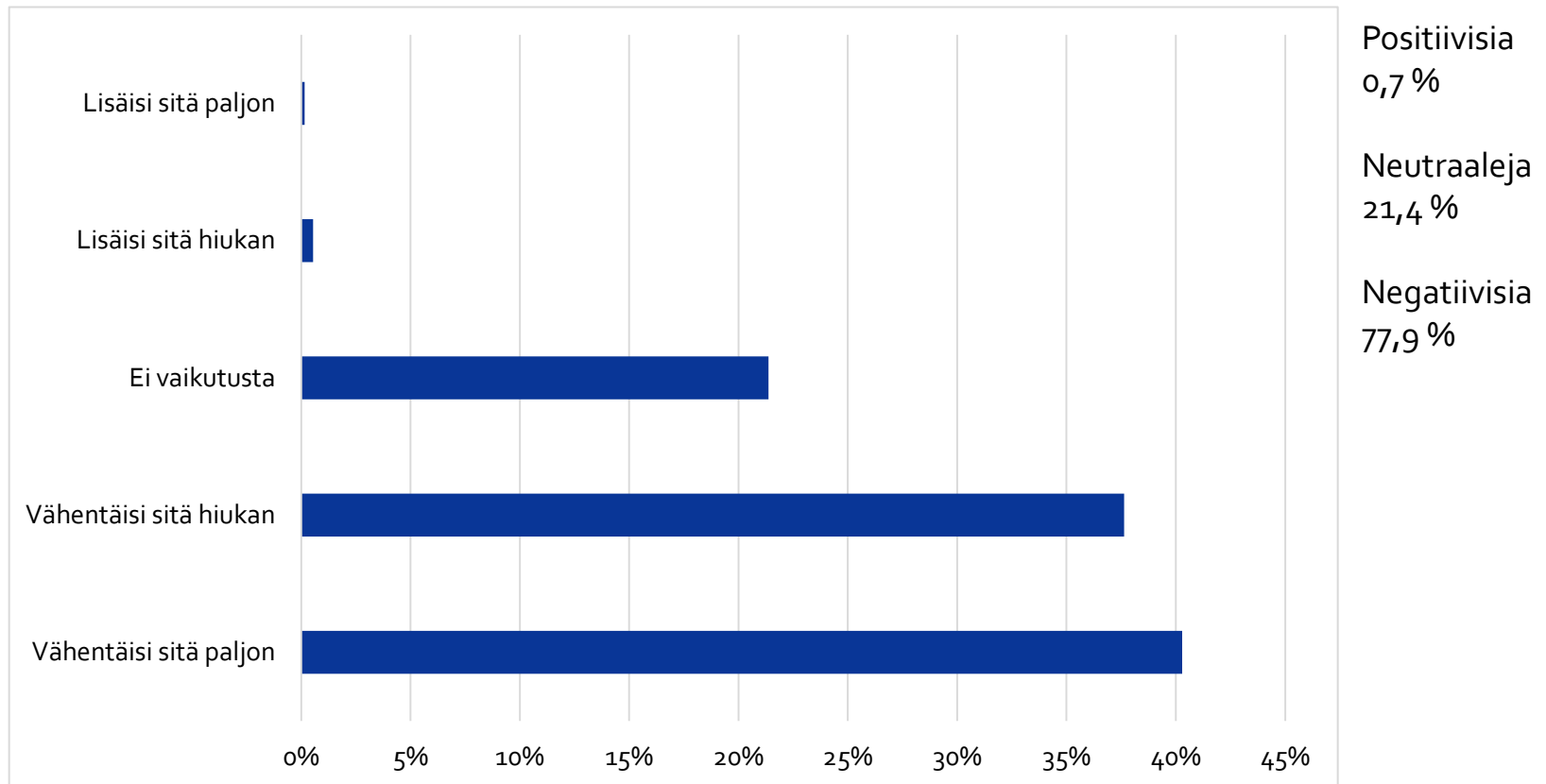
MP-alan palveluiden hankinta



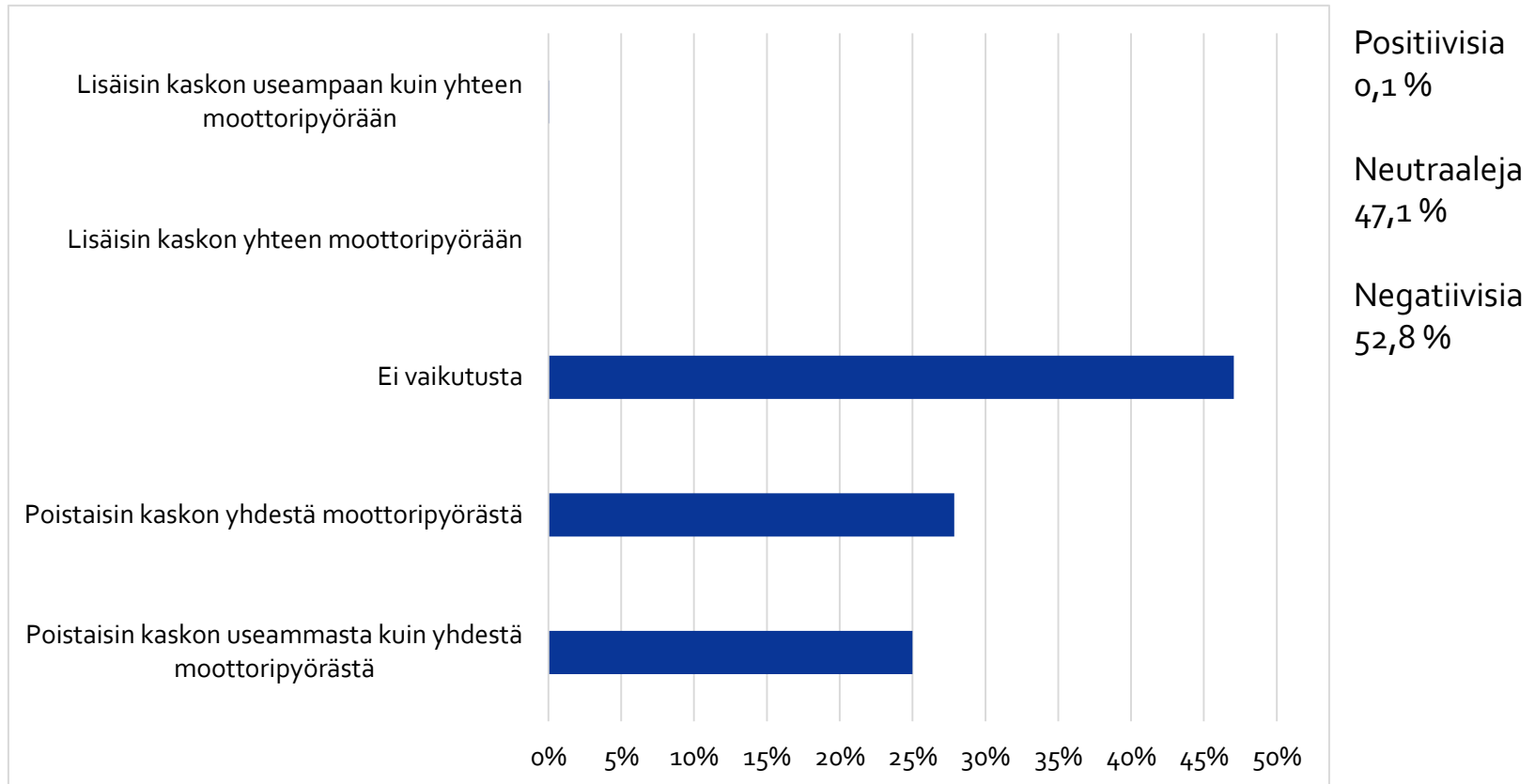
Moottoripyörän hankinta



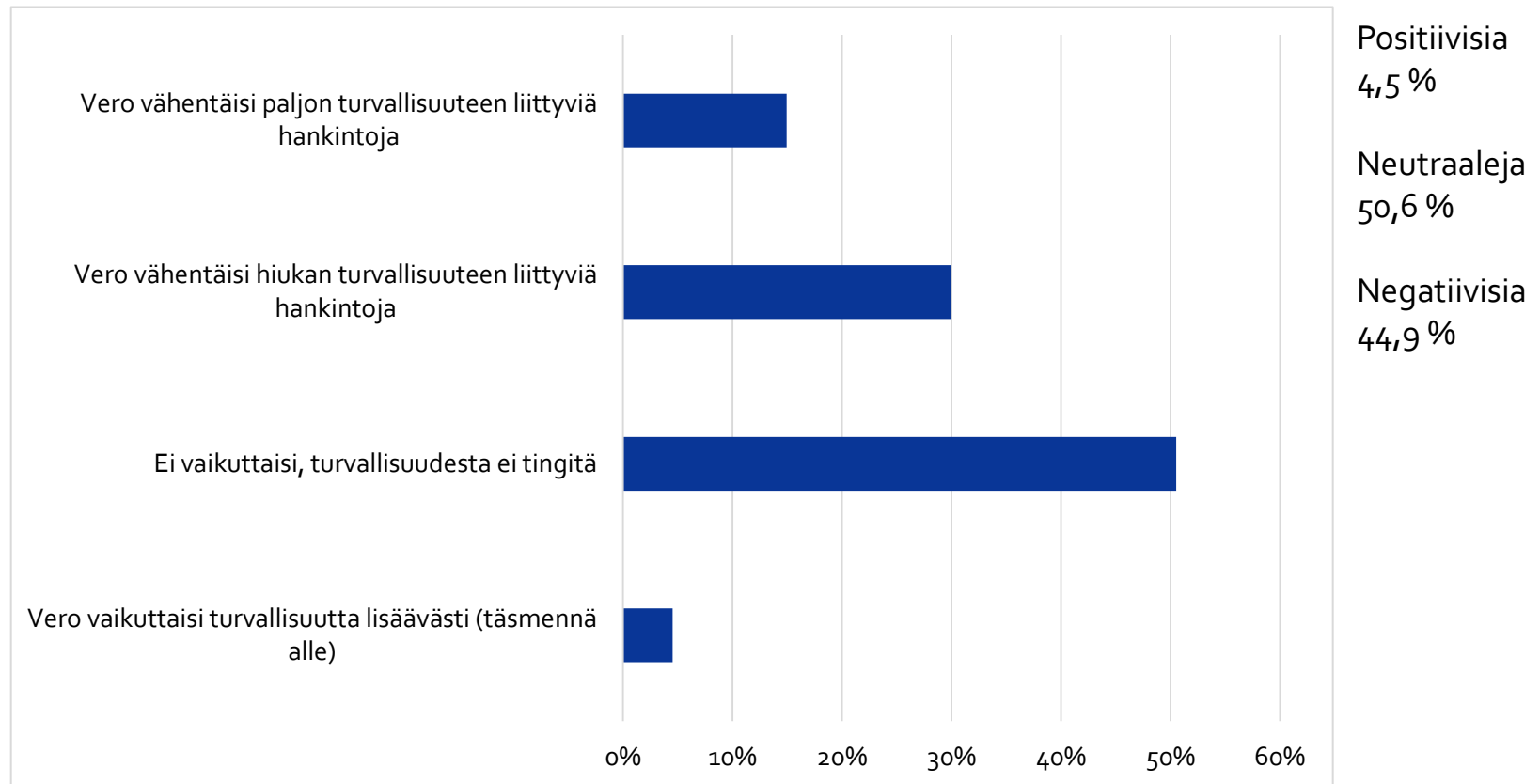
Matkailuun käytetty rahamäärä



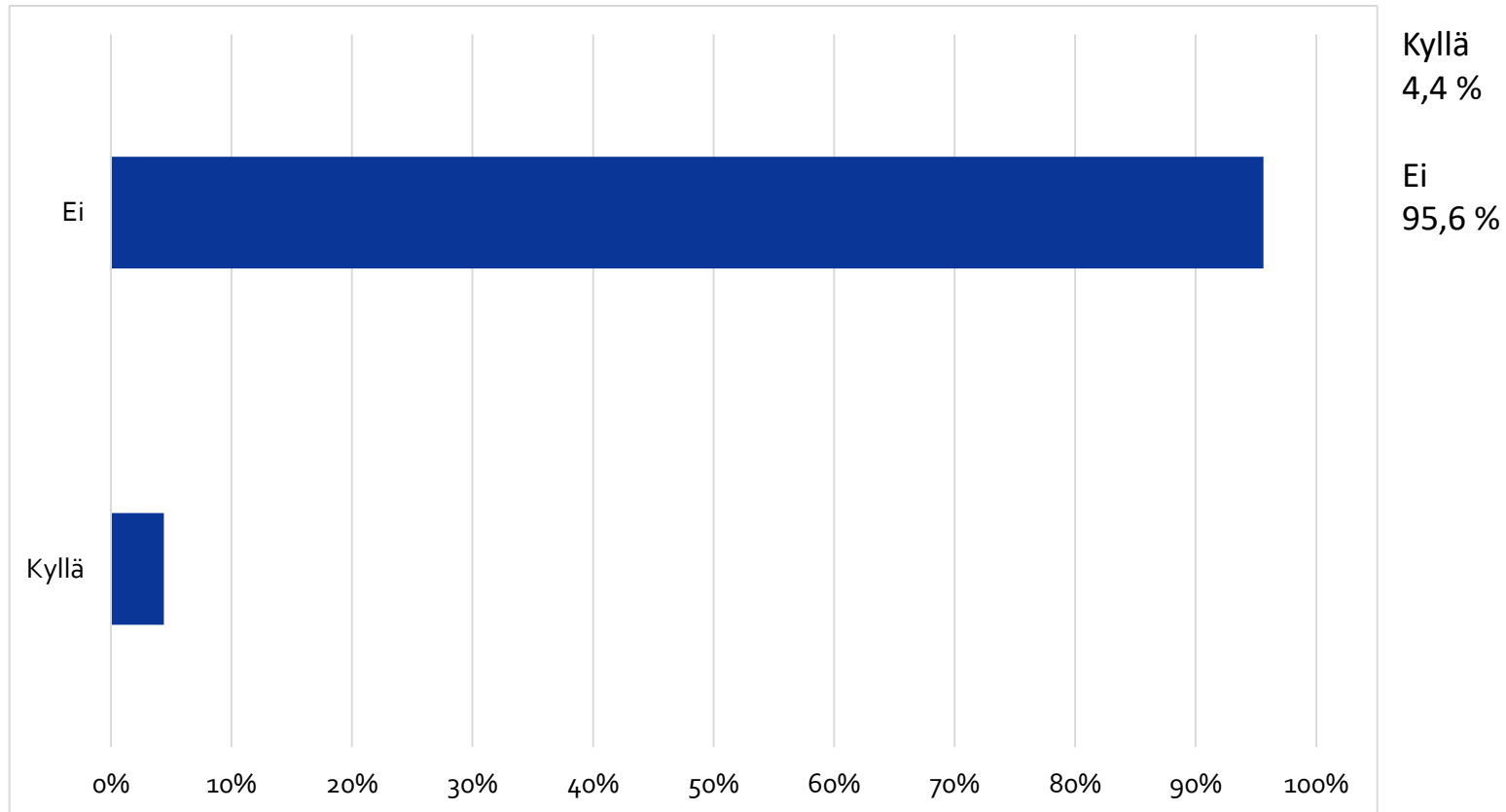
Kaskovakuutuksen ottaminen



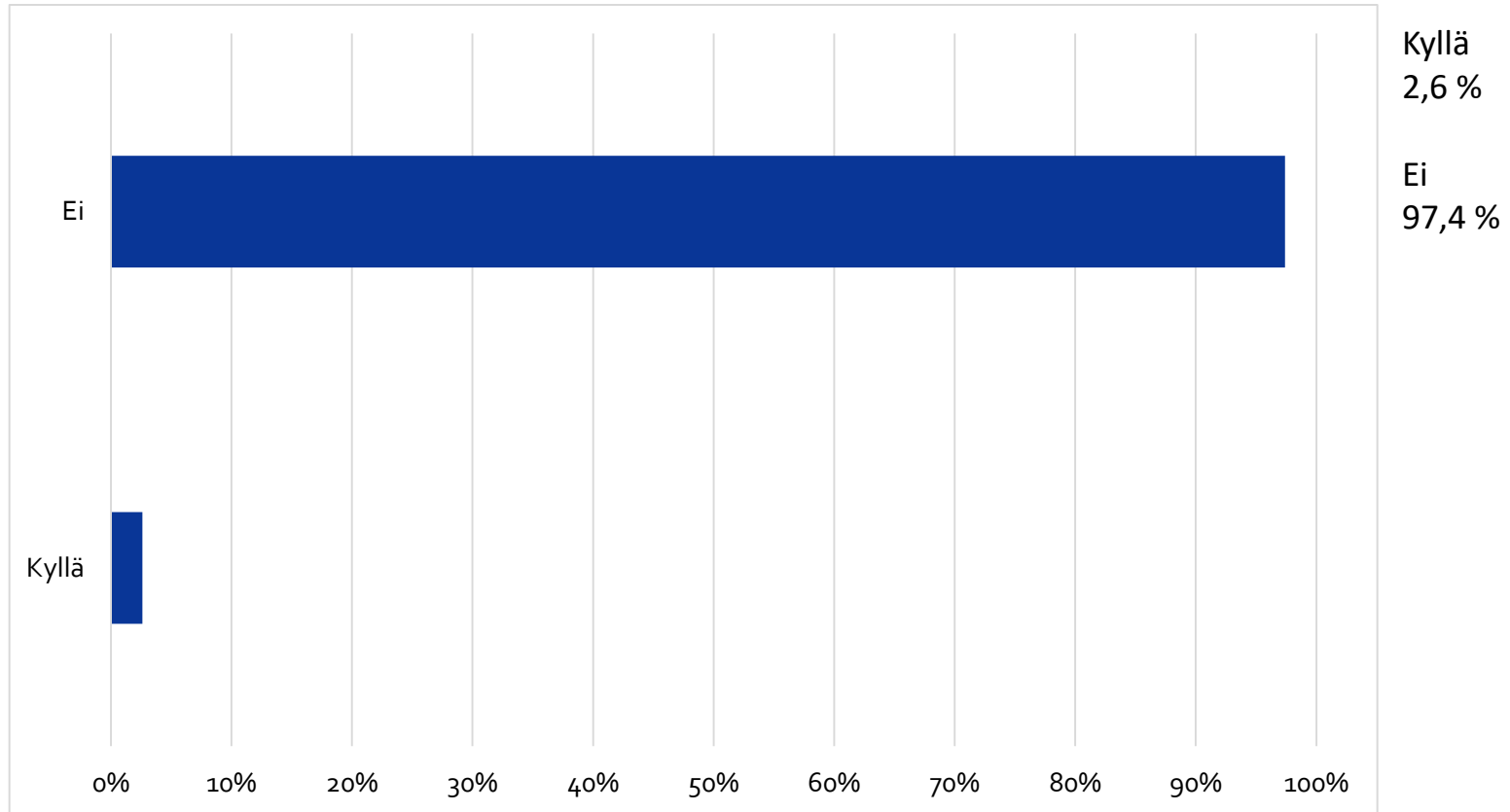
Turvallisuuteen liittyvät hankinnat



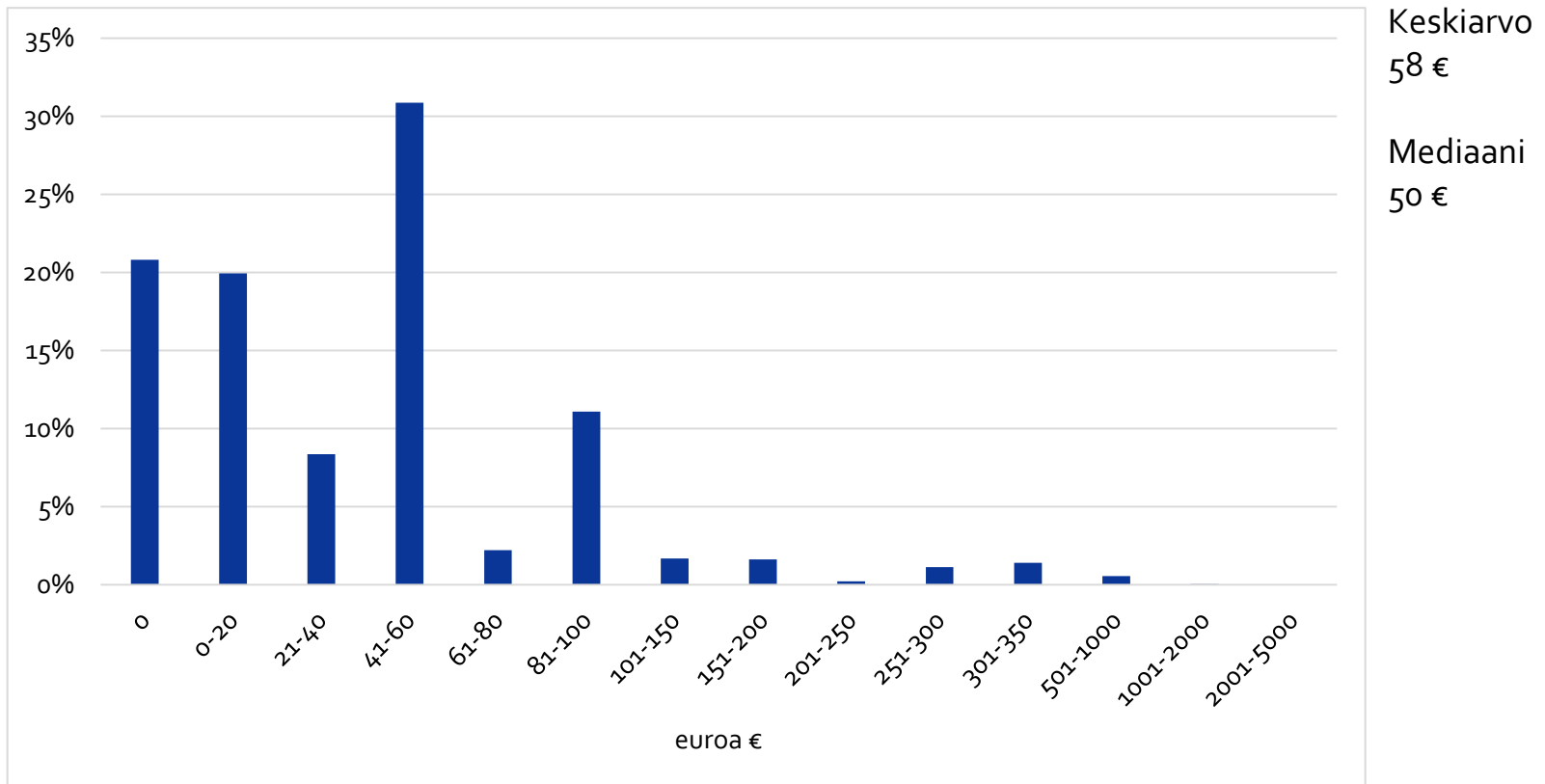
Onko verolle pätevät perusteet?



Kannatatko MP ajoneuvoveroa?



Veron taso, joka ei vaikuttaisi harrastukseen merkittävästi



Menetelmäkuvaus

MP2016 kyselytutkimus tehtiin nettikyselynä Surveymonkey-alustalla osoitteessa https://fi.surveymonkey.com/r/Smoto_MP_kysely. Kysely oli avoinna 15.-27.9.2016 kaikille vastaajille. Kyselyä markkinoitiin SMOTO:n nettisivulla ja some-kanavissa. Myös MP-alan julkaisut huomioivat kyselyn.

Kyselyyn saatiin yhteensä 4 140 kpl vastauksia, joista 3 790 vastasi kyselyn loppuun saakka. Kyselyn tuloksista hylättiin epäluotettavina vastaukset, joissa oli:

- Yli 30 v vanhojen moottoripyörien lukumäärä > moottoripyörien kokonaislukumäärä
- Ajomäärä työmatkoihin > kokonaisajomäärä
- Ajomäärä matkailuun > kokonaisajomäärä
- Matkailuun käytetty rahamäärä poikkeuksellisen suuri matkailun ajomäärään verrattuna: (matka € / matka km > 5) JA (matka € > 1 000 €)
- Moottoripyörien arvo > 3 000 € ja omistuksessa ei yhtään moottoripyörää

Samoista IP-osoitteista ei todettu tulleen poikkeuksellisia määriä vastauksia. Suurimmat vastausmäärät samasta osoitteesta olivat yrityksistä eikä manipulointiyrityksiä todettu. Tutkimukseen on otettu mukaan luotettavuustarkastelun jälkeiset vastaukset, joita oli 4 025 kpl ja joista 3 686 vastasi kyselyn loppuun saakka.

Kiitos!

Suomen Motoristit ry