



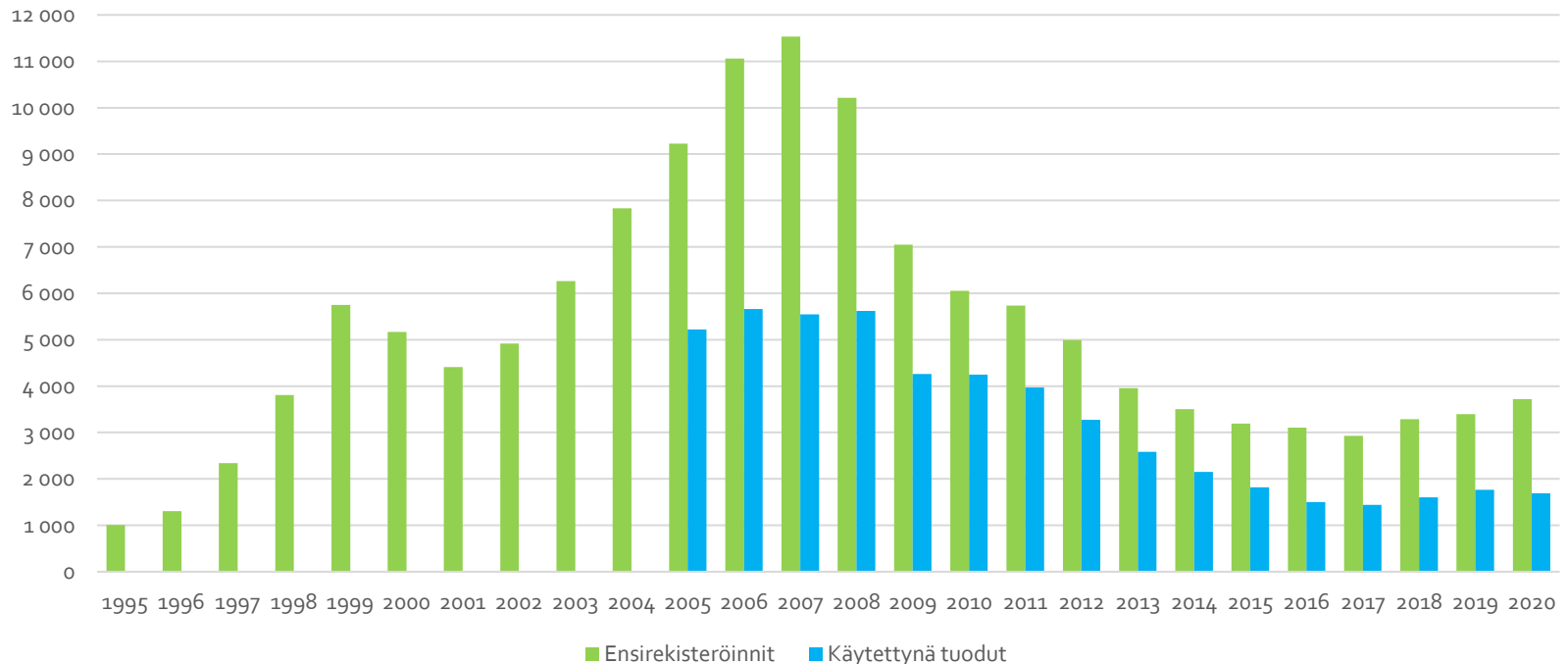
# **Moottoripyöräilijöiden liikenneturvallisuuden kehitys 2000-luvulla**

SMOTO:n tutkimus 2020

SMOTO, Jari Kielenen

# Moottoripyörien rekisteröinnit

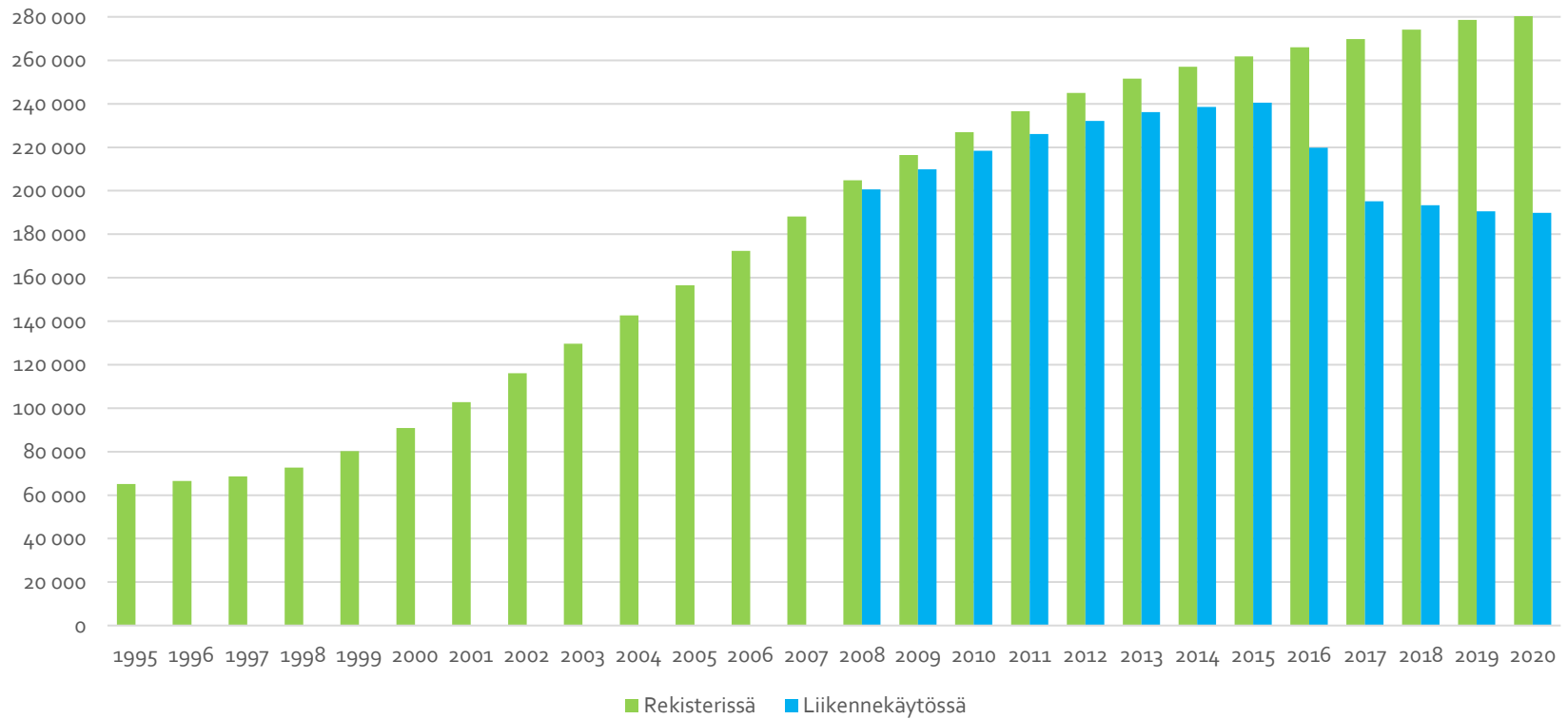
Moottoripyörien rekisteröinnit (kpl)



Kaikista rekisteröidyistä ensirekisteröintien osuus oli 66 % ja käytettynä tuotujen osuus 34 % vuosina 2014-2020

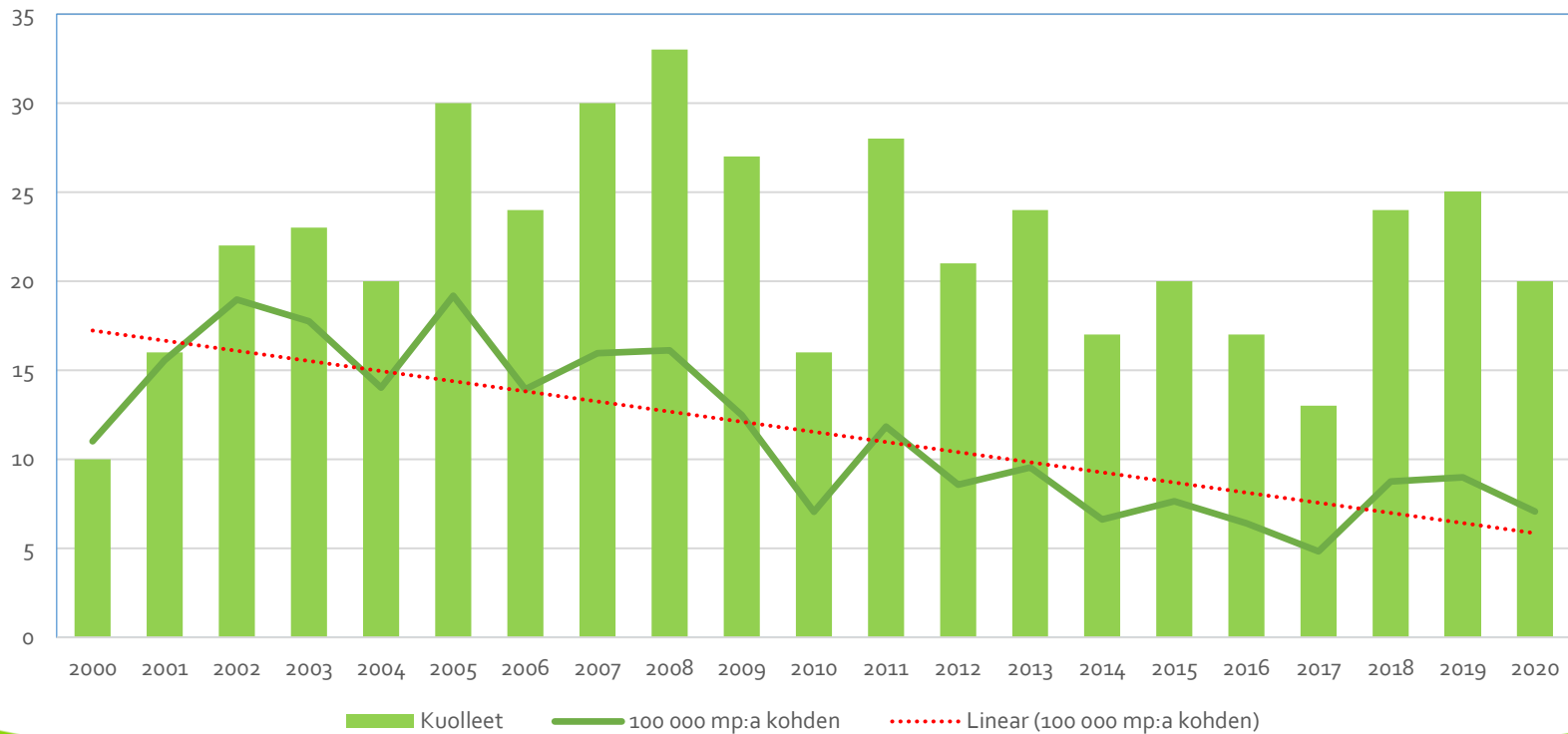
# Moottoripyörien määrä Suomessa

Moottoripyörien määrä (kpl)



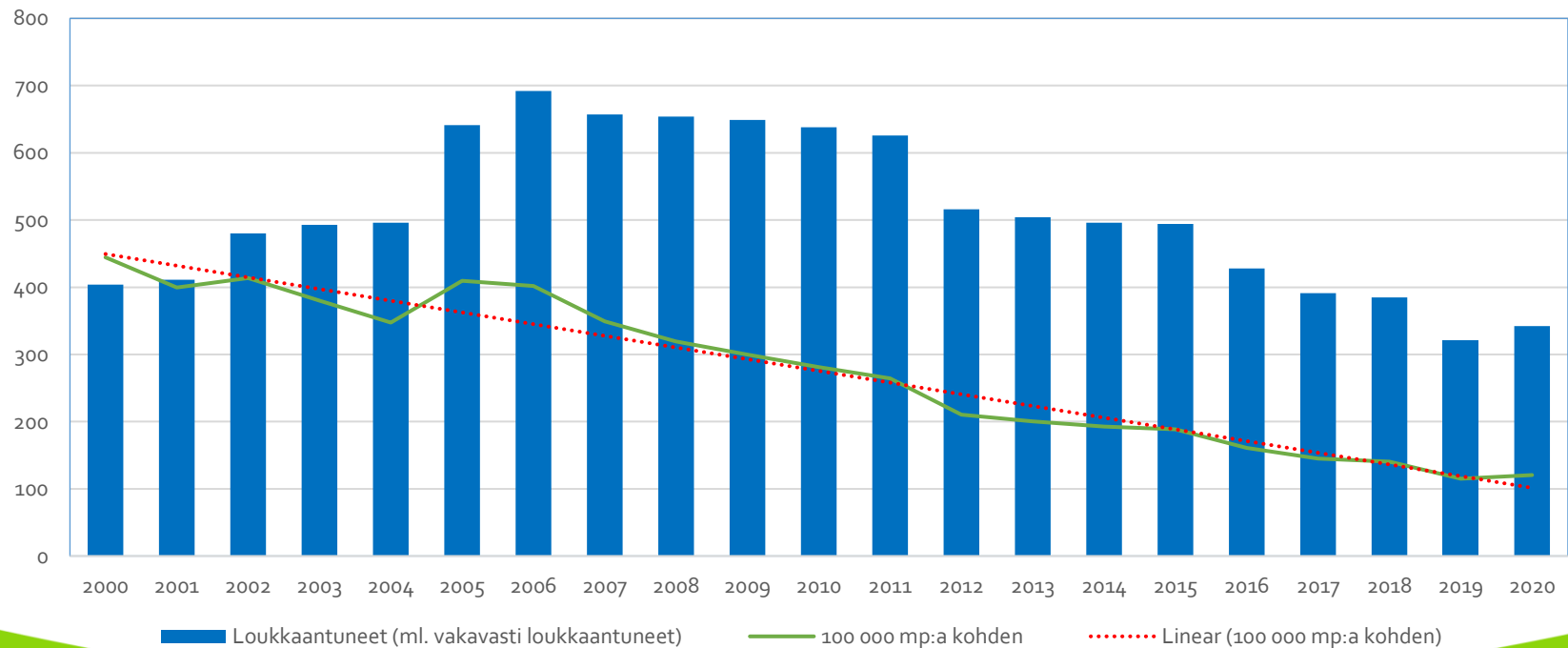
# Tieliikenneonnettomuuksissa kuolleet moottoripyöräilijät 2000-luvulla

Tieliikenneonnettomuuksissa kuolleet moottoripyöräilijät



# Tieliikenneonnettomuuksissa loukkaantuneet moottoripyöräilijät 2000-luvulla

Tieliikenneonnettomuuksissa loukkaantuneet moottoripyöräilijät (ml. vakavasti loukkaantuneet)



Sisältää loukkaantuneet ja vakavasti loukkaantuneet (tilastoitu erikseen 2014 alkaen, n. 13 % kaikista loukkaantuneista)

## **Moottoripyöräilijöiden liikenneturvallisuuden kehitys 2000-luvulla**

- Moottoripyöräkanta kertoo moottoripyörien liikennesuoritteesta yleisellä tasolla
- Suhteessa moottoripyöräkantaan onnettomuuksissa selkeä laskeva trendi
- Lineaarinen regressio vuosien 2000-2020 välillä:
  - Kuolleet -64 %
  - Loukkaantuneet -74 %

**-> Merkittävä positiivinen kehitys**

## Pohdintaa tilastoista

- Moottoripyöräkanta ei täysin vastaa moottoripyörien liikennesuoritetta, koska kaikilla moottoripyörillä ei ajeta vuosittain.
  - Liikennekäytössä olevien moottoripyörien määrä ennen liikennevakuutuslain muutosta (2017) ei kerro todellisesta liikennekäytöstä.
  - Liikennevakuutuksen vakuutusvuosien määrä ei myöskään vastaa liikennesuoritetta, koska moottoripyörillä on vuodenaikavakuutuksia ja tilastointia on muutettu.
- > Moottoripyöräkanta on paras tämän hetken mittari

## Lähteet

- Tilastokeskus, Moottoriajoneuvokanta, rekisterissä olevat ajoneuvot
- Traficom, Ajoneuvokanta, liikennekäytössä olevat ajoneuvot
- Tilastokeskus, Tieliikenneonnettomuustilasto